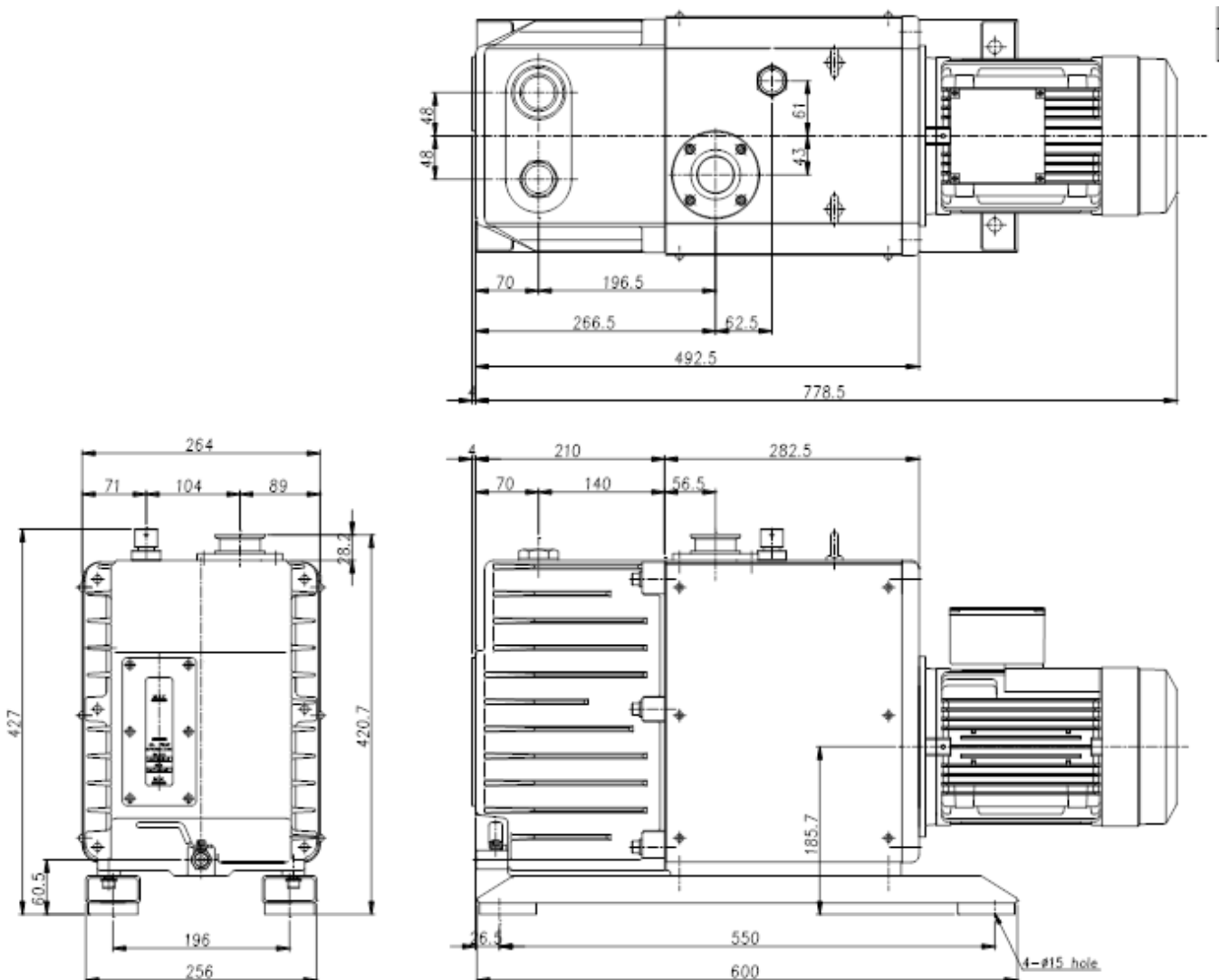
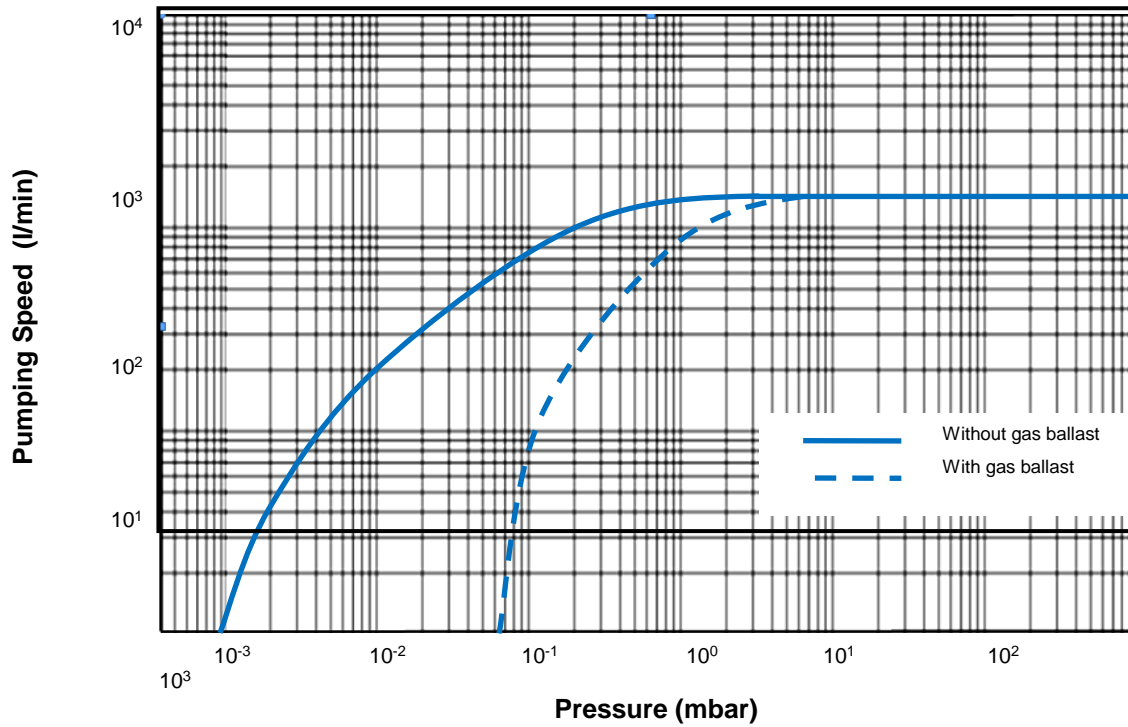


Dimensiones:



Curva de velocidad de bombeo



CARACTERÍSTICAS TÉCNICAS		Tipo MVD-C180	
		50 Hz	60 Hz
Caudal Nominal	l/min	1500	1800
	m ³ /h	90	108
Vacío parcial sin Gas Ballast	mbar	6,7 x 10 ⁻⁴	6,7 x 10 ⁻⁴
Vacío final sin Gas Ballast	mbar	5 x 10 ⁻³	5 x 10 ⁻³
Vacío final con Gas Ballast	mbar	6,7 x 10 ⁻²	6,7 x 10 ⁻²
Motor versión trifásico	V	220 / 380	220/380
Potencia Motor nominal trifásico	Kw	3	3,7
Velocidad de giro Nominal	rpm	1.500	1.700
Temperatura de trabajo ambiente	°C	7-40	7-40
Capacidad de aceite	L	6,2	6,2
Peso	Kg	120	120
Conexión aspiración / escape estándar	DN	NW40 / NW40	NW40 / NW40