

**U**  
GAMA

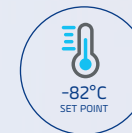


# Congeladores de temperatura ultrabaja

B Medical Systems | Gama U

Los congeladores de temperatura ultrabaja están previstos para almacenar componentes sanguíneos y plasma sanguíneo, células humanas, tejidos, vacunas con virus vivo y otras muestras de laboratorio a temperaturas ultrabajas de hasta  $-86^{\circ}\text{C}$ . Los dispositivos incluyen un sistema de alarma integrado que advierte contra excursiones de temperatura inesperadas y cortes de energía.

**Conforme DIN 58375 | Dispositivos Médicos según MDR (EU) 2017/745, Clase IIa o 21CFR Part 864.9700, Clase II**



medical systems

SAVING LIVES THROUGH RELIABLE AND INNOVATIVE TECHNOLOGY

Blood Management Solutions





# Estándares de seguridad B Medical Systems



Los estándares de seguridad desarrollados por B Medical Systems definen las características técnicas de un producto. Estos garantizan el almacenamiento seguro de los preparados, así como la fijación de los más altos estándares de seguridad para el usuario.

PREMIUM LINE	
<input checked="" type="checkbox"/>	Electrónica de B Medical Systems
<input checked="" type="checkbox"/>	Pantalla táctil completa de 7" B Medical Systems
<input checked="" type="checkbox"/>	Indicador de control de red y visualización digital de temperatura (resolución: 0.1°C)
<input checked="" type="checkbox"/>	Alarma independiente de la red con batería integrada. Se encarga de la función de alarma y de las mediciones de las temperaturas en caso de corte de corriente durante al menos 48 h
<input checked="" type="checkbox"/>	Señal de alarma acústica y óptica en caso de alarma de temperatura y fallo de red
<input checked="" type="checkbox"/>	El historial de la electrónica almacena todos los valores importantes durante una alarma de temperatura: tempe. mín., máx., promedio y duración de la alarma
<input checked="" type="checkbox"/>	Señal de alarma remota (mediante contacto sin potencial) en caso de alarma de temperatura (contacto inversor)
<input checked="" type="checkbox"/>	Alarma de puerta abierta (óptica / acústica)
<input checked="" type="checkbox"/>	Diseñado y comprobado para la clase climática SN (rango de temperatura ambiente de +10°C hasta +32°C)
<input checked="" type="checkbox"/>	Cámara interior de acero inoxidable
<input checked="" type="checkbox"/>	Señal de alarma remota adicional (mediante contacto sin potencial) en caso de fallo de red (contacto inversor)
<input checked="" type="checkbox"/>	Ruedas articuladas de accionamiento suave para una máxima adaptabilidad al espacio
<input type="checkbox"/>	Refrigeración por agua externa
<input type="checkbox"/>	Sensor de temperatura ambiente
<input checked="" type="checkbox"/>	Interfaz ethernet para visualizar todas las funciones de myo y control (ajustes de hardware y software) mediante software de monitorización *B Connected en aparato periférico (ordenador)
<input type="checkbox"/>	*B Connected - Software universal para monitorear dispositivos de refrigeración incluyendo la adquisición, el registro y la visualización de datos de temperatura

# Congeladores de temperatura ultrabaja

## B Medical Systems | Gama U

5 modelos • Volumen 214 > 895 L • Set point **-82°C** • Clase climática **SN** • Conforme **DIN 58375 | MDR (EU) 2017/745, Clase IIa**

De conformidad con las regulaciones y directivas nacionales e internacionales sobre dispositivos médicos, ofreciendo fiabilidad, eficiencia y seguridad a precios óptimos.

MODELOS U201-401-501-701-901 | PREMIUM LINE



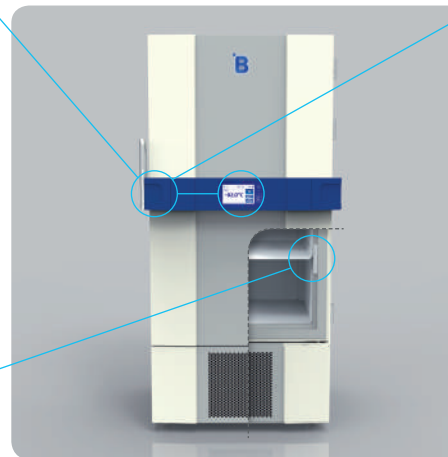
### Exclusiva manija de barra con electrónica integrada (patente pendiente)

Todas las funciones son fácilmente accesibles:

- Control digital con todas las funciones
  - Nueva pantalla táctil completa de 7" B Medical Systems integrada a una altura óptima en la manija de la puerta, con conexión preinstalada que permite las funciones exclusivas de monitoreo °B Connected
- Apertura y cierre con mecanismo 'para uso rudo' de bloqueo de puerta

### Materiales de alta calidad

Nuevo revestimiento de gran calidad, dispositivo médico certificado, antibacteriano y de acero de alta calidad para mayor duración y fácil control de la higiene.

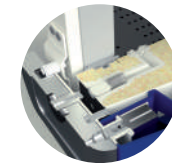


### Características especiales

- Válvula de liberación de presión integrada en la puerta, lo que permite la apertura más rápida con un movimiento y el acceso sencillo para la limpieza
- Puertas con aislamiento interior para una pérdida de frío considerablemente menor durante su apertura
- Compatibilidad total de los módulos interiores y los carriles; no requiere adquirir nuevos racks, puede guardar los utilizados previamente en los distintos modelos

### Modularidad versátil

Excelente capacidad de almacenamiento y modularidad - Amplia gama de racks para cada necesidad.



**Los congeladores de temperatura ultrabaja están previstos para almacenar componentes sanguíneos y plasma sanguíneo, células humanas, tejidos, vacunas con virus vivo y otras muestras de laboratorio a temperaturas ultrabajas de hasta -86°C. Los dispositivos incluyen un sistema de alarma integrado que advierte contra excursiones de temperatura inesperadas y cortes de energía.** Los modelos U reflejan los máximos y más estrictos requerimientos con tecnología de vanguardia y economía. El sistema de frío está perfectamente adaptado por lo que respecta a consumo energético, disipación de calor y generación de ruido. El punto de ajuste estándar de fábrica es de -82°C; la temperatura es ajustable entre -20°C y -86°C.



## Datos técnicos

### Características generales



**U201**

**U401**

**U501**

**U701**

**U901**

Volumen bruto / neto (l)	214 / 206	451 / 434	598 / 577	747 / 720	895 / 863	
Almacena- miento	Viales	15000 (2ml)	30000 (2ml)	40000 (2ml)	50000 (2ml)	60000 (2ml)
	Cryoboxes	150 (modelo H50)	345 (modelo H50)	460 (modelo H50)	575 (modelo H50)	690 (modelo H50)
	Bolsas de plasma	150 (350ml)	300 (350ml)	400 (350ml)	500 (350ml)	600 (350ml)
Temperatura preconfigurada (Set Point)	-82°C					
Rango de temperatura configurable <i>puede configurar en pasos de 0.1°C</i>	-86°C a -20°C					
Temperatura de alarma de frío / calor	-87°C / -77°C					
Hold over time (-80°C a -60°C)	1 h 18 min.	1 h 18 min.	1 h 18 min.	1 h 18 min.	1 h 24 min.	
Clase climática (rango de temperatura)	SN (+10°C a +32°C)					
Descongelación	Manual					
Refrigerante	R290 / R170					
Dimensiones exteriores al x an x fo (mm)	1293 x 699 x 1039	1988 x 699 x 1039	1988 x 845 x 1039	1988 x 992 x 1039	1988 x 1139 x 1039	
Dimensiones interiores al x an x fo (mm)	672 x 447 x 713	1370 x 447 x 713	1370 x 581 x 713	1370 x 740 x 713	1370 x 887 x 713	
Peso neto con equipo estándar (kg)	195	250	276	297	320	

Energy Saver	Rango de tensión (V)	230	220	230	220	230	220	230	220		
	Frecuencia (Hz)	50	60	50	60	50	60	50	60		
	Potencia (W)	2000	2000	2000	2000	2000	2000	2000	2000		
	Consumo de energía (kWh/24h)	8.5	11.0	9.1	12.5	11.3	12.5	11.9	13.5	12.4	15.5
	Calor disipado (Kcal/h)	209	338	326	405	404	433	426	511	444	567
	Tiempo de marcha del compresor (%)	45	45	46	44	51	47	50	55	59	61
	Nivel de ruido (dB(A)) <i>(a 1m de altura y a 1m de distancia)</i>	49	49	49	49	52	52	48	48	51	51



## Datos técnicos Especificaciones



### U201-401-501

### U701-901

<i>Sensor de regulación</i>	PT1000, de -80°C a +180°C a $\pm 0.1^\circ\text{C}$	
<i>Sensor indicador</i> <small>en líquido de referencia 100 ml DOW Corning 200-5CST (Aceite de silicona)</small>	PT1000, de -80°C a +180°C a $\pm 0.1^\circ\text{C}$	
<i>Accu data</i> <small>las funciones del panel de control cuyo se producen fallos en el suministro eléctrico</small>	12 V - 7 Aal / 48h	
<i>Humedad relativa a +32°C</i>	$\leq 75\%$	
<i>Aislamiento de la puerta (poliuretano)</i>	65-82 mm PU con 20 mm VIP	
<i>Aislamiento de la carcasa (poliuretano)</i>	77-82 mm PU con 20-30 mm VIP	
<i>Material</i>	<i>Interior del armario / de la puerta</i>	Acero inoxidable (1.4301)
	<i>Exterior del armario / de la puerta</i>	DX51D + Z100 revestida
	<i>Puertas int. individuales</i>	Aluminio anodizado
	<i>Byeja</i>	Acero inoxidable (1.4301)
<i>Reglamento Europeo de Dispositivos Médicos</i>	MDR (EU) 2017/745, Clase IIa (modelos: 230 V - 50 Hz)	
<i>Directiva CEM (compatibilidad electromagnética)</i>	2014 / 30 / EU (modelos: 230 V - 50 Hz)	
<i>Directiva de Baja Tensión</i>	2014 / 35 / EU (modelos: 230 V - 50 Hz)	
<i>Regulación FDA de Dispositivos Médicos</i>	21CFR Part 864.9700, Clase II (modelos: 220 V - 60 Hz)	
<i>Certificado cCSAus</i>	Si (modelos: 220 V - 60 Hz)	
<i>Clase GMP de sala limpia</i>	Clase ISO 5 / CE GMP A	
<i>Certificado Energy Star</i>	- Si	

### “STABLE RUNNING (TERMOESTABILIDAD)” A MODO DE EJEMPLO

Para todos los modelos pueden solicitarse curvas de distribución de la temperatura para las fases “Cool Down (enfriamiento)”, “Stable Running (termoestabilidad)”, y “Hold Over (curvas de temperatura, p. ej., en caso de corte eléctrico)” para diferentes tensiones. Con cálculo en 5 puntos de medición por piso o compartimento (sin cargar).

#### U401

Tensión: 230V / 50Hz

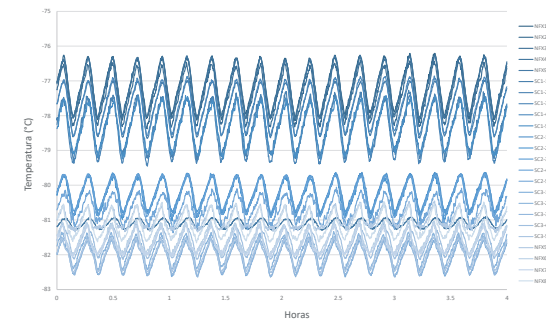
Set Point: -82°C

Temperatura ambiente: +25°C

Alarma de frío: -87°C

Humedad relativa del aire: 45%

Alarma de calor: -77°C





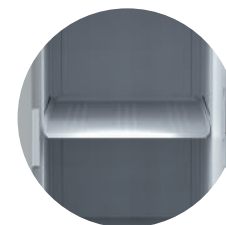
PANTALLA TÁCTIL COMPLETA 7"



MANIJA DE PUERTA ERGONÓMICO



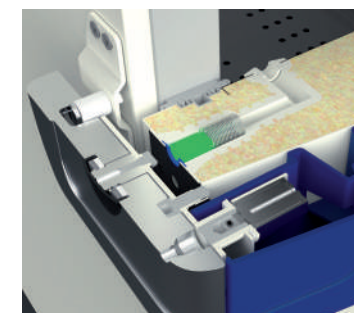
PUERTAS INTERIORES INDIVIDUALES



ST-BANDEJA (ST= ACERO INOXIDABLE)

## Equipo General

	U201	U401	U501	U701	U901
<i>Electrónica B Medical Systems</i>	●	●	●	●	●
<i>Pantalla táctil completa 7"</i>	●	●	●	●	●
<i>Manija de puerta ergonómico</i>	●	●	●	●	●
<i>Apertura y cierre con mecanismo 'para uso rudo' de bloqueo de puerta</i>	●	●	●	●	●
<i>Válvula reguladora de presión integrada</i>	●	●	●	●	●
<i>Puertas interiores individuales para minimizar las pérdidas de calor</i>	● 1	● 2	● 2	● 2	● 2
<i>ST-Byeja</i>	● 1	● 3	● 3	● 3	● 3
<i>Interfaz ethernet</i>	●	●	●	●	●
<i>*B Connected - Software de monitoreo</i>	○	○	○	○	○
<i>Sensor de temperatura ambiente</i>	○	○	○	○	○
<i>Señal de alarma (contacto sin potencial) en caso de fallo en el suministro eléctrico</i>	●	●	●	●	●
<i>Ejecución en el local para sensor externo (del cliente)</i>	●	●	●	●	●
<i>Refrigeración por agua externa</i>	○	○	○	○	○
<i>Sistema de refrigeración de emergencia CO2-BackUp</i>	○	○	○	○	○
<i>Ruedas de accionamiento suave</i>	● 4	● 4	● 4	● 4	● 4
<i>Bisagras de puerta a derecha   izquierda</i>	●   ○	●   ○	●   ○	●   ○	●   ○



### VÁLVULA DE LIBERACIÓN DE PRESIÓN INTEGRADA

Esta manija de fundición de aluminio ofrece una sensación fuerte y ergonómica que permite al usuario abrir la puerta con una mano. Dentro de los congeladores, el vacío se eliminará automáticamente a través de una válvula de liberación, ubicada en la puerta, para permitir una fácil limpieza.

La manija está equipada con una cerradura eléctrica que se puede desactivar a través de la interfaz de usuario.

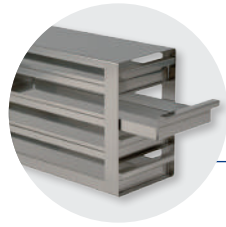
● Estándar ○ Opcional - No disponible

Reservado el derecho de modificación sin aviso previo.



**CRYO-RACK**

Disponible para Cryoboxes H50 / H75 / H100

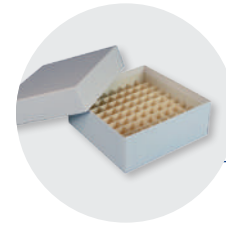


**D-RACK**

Disponible para Cryoboxes H50 / H75 / H100



**D-RACK DE MICRO-TITULACIÓN**



**CRYOBOX DE CARTÓN**

(ilustrado con el separador de cartón)

## Equipo Accesorios

	<b>U201</b>	<b>U401</b>	<b>U501</b>	<b>U701</b>	<b>U901</b>	
<i>Gran Cryo-Rack H50 para el almacenamiento de 30 Cryoboxes H50</i>	-	○ 9 (Máx. por modelo)	○ 12 (Máx. por modelo)	○ 15 (Máx. por modelo)	○ 18 (Máx. por modelo)	
<i>Cryo-Rack H50 / H75 / H100 para el almacenamiento de 25 Cryoboxes H50 / 15x H75 / 10x H100</i>	○ 6 (Máx. por modelo)	○ 12 (Máx. por modelo)	○ 16 (Máx. por modelo)	○ 20 (Máx. por modelo)	○ 24 (Máx. por modelo)	
<i>D-Rack H50 / H75 / H100 para el almacenamiento de 20 Cryoboxes H50 / 15x H75 / 10x H100</i>	○ 6 (Máx. por modelo)	○ 12 (Máx. por modelo)	○ 16 (Máx. por modelo)	○ 20 (Máx. por modelo)	○ 24 (Máx. por modelo)	
<i>D-Rack de microtitulación H22</i>	○ 6 (Máx. por modelo)	○ 12 (Máx. por modelo)	○ 16 (Máx. por modelo)	○ 20 (Máx. por modelo)	○ 24 (Máx. por modelo)	
<i>Cryobox de cartón</i>	-	○ 345 (Con 9 Cryo-Racks grandes y 3 Cryo-Racks)	○ 460 (Con 12 Cryo-Racks grandes y 4 Cryo-Racks)	○ 575 (Con 15 Cryo-Racks grandes y 5 Cryo-Racks)	○ 690 (Con 18 Cryo-Racks grandes y 6 Cryo-Racks)	
	<i>H50 (al 50 x an 136 x fo 136 mm)</i>	○ 150 (Con 6 Cryo-Racks)	○ 300 (Con 12 Cryo-Racks)	○ 400 (Con 16 Cryo-Racks)	○ 500 (Con 20 Cryo-Racks)	○ 600 (Con 24 Cryo-Racks)
	<i>H75 (al 75 x an 136 x fo 136 mm)</i>	○ 120 (Con 6 D-Racks)	○ 240 (Con 12 D-Racks)	○ 320 (Con 16 D-Racks)	○ 400 (Con 20 D-Racks)	○ 480 (Con 24 D-Racks)
<i>H100 (al 100 x an 136 x fo 136 mm)</i>	○ 90 (Con 6 Cryo-/ D-Racks)	○ 180 (Con 12 Cryo-/ D-Racks)	○ 240 (Con 16 Cryo-/ D-Racks)	○ 300 (Con 20 Cryo-/ D-Racks)	○ 360 (Con 24 Cryo-/ D-Racks)	
<i>H100 (al 100 x an 136 x fo 136 mm)</i>	○ 60 (Con 6 Cryo-/ D-Racks)	○ 120 (Con 12 Cryo-/ D-Racks)	○ 160 (Con 16 Cryo-/ D-Racks)	○ 200 (Con 20 Cryo-/ D-Racks)	○ 240 (Con 24 Cryo-/ D-Racks)	
<i>Separador de cartón para Cryoboxes H50 / H75 / H100</i>	○	○	○	○	○	
<i>S-Rack (al 100 x an 113 x fo 638 mm) para el almacenamiento de bolsas</i>	○ 6 (Máx. por modelo)	○ 12 (Máx. por modelo)	○ 16 (Máx. por modelo)	○ 20 (Máx. por modelo)	○ 24 (Máx. por modelo)	
<i>Separador para S-Rack para facilitar la manipulación y la organización de bolsas</i>	○	○	○	○	○	
<i>Registrador gráfico de temperatura sobintegrado (en forma de diagrama circular)</i>	○	○	○	○	○	

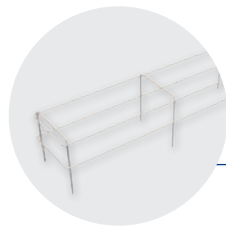


### MODULARIDAD VERSÁTIL

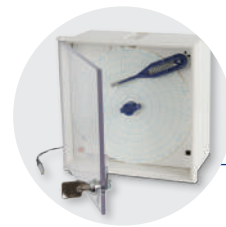
Excelente capacidad de almacenamiento y modularidad - Amplia gama de racks para cada necesidad.



**S-RACK**



**SEPARADOR PARA S-RACK**



**REGISTRADOR GRÁFICO DE TEMPERATURA**

(imagen no contractual)

# Todas las funciones de un vistazo

## B Medical Systems | Electrónica

La nueva electrónica B Medical Systems ofrece una amplia gama de posibilidades de ajuste y diagnóstico, así como operaciones adicionales de protección / advertencia (mediante operaciones de alarma externa, historiales y señales individuales en pantalla).

**PREMIUM LINE** | Electrónica multifunción con pantalla táctil completa de 7", integrada a una altura óptima en la manija de la puerta con conexión preinstalada que permite las funciones exclusivas de monitoreo °B Connected.



### ● Interruptor OFF (apagado) / ON (encendido)

- Para encender, presione el botón ON/OFF durante 1 segundo. El led verde se iluminará
- Apagado protegido por contraseña. La puerta se desbloqueará automáticamente antes del apagado



### ● Pantalla táctil completa de 7"

Durante el funcionamiento normal, en la pantalla se muestra:

- En la parte superior: tensión de corriente, hora actual, calentador de junta y estado de inicio de sesión (nivel de usuario)
- Lado izquierdo: temperatura del sensor de regulación (la visualización de esta temperatura se puede deshabilitar mediante los ajustes) y temperatura interna indica en °C (Celsius) o °F (Fahrenheit) en incrementos de 0.1°
- Lado derecho: botones táctiles para desbloquear la puerta, acceder al menú, la limpieza, la alarma silenciosa y funciones de mensaje



### ● Puerto USB y lector de tarjetas SD

### ● Señal de alarma acústica y visual

Cuando se genera una alarma, el led rojo de alarma se ilumina y suena una señal acústica. El mensaje de alarma correspondiente aparece en la pantalla junto con la temperatura interior medida. Si se generan varias alarmas al mismo tiempo, los mensajes se indican alternativamente.



### ● Lector de tarjetas de clave

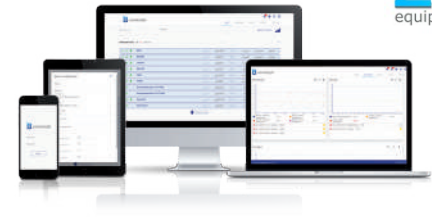
Login / desbloquear utilizando una tarjeta NFC

### ● Botones táctiles

- Botón DESBLOQUEO DE PUERTA: desbloquea la puerta del dispositivo
- Botón LIMPIAR: el botón de limpieza permite al usuario deshabilitar la capacidad táctil de la pantalla por un breve período de tiempo para poder limpiar la pantalla. Este botón se reemplaza por el botón de cierre de sesión cuando ningún usuario está conectado
- Botón MENÚ: permite acceder a la pantalla del menú
- Botón SILENCIAR ALARMA: desactiva la alarma acústica durante un periodo de tiempo predefinido
- Botón ALARMA Y ADVERTENCIA: durante una advertencia o situación de alarma, el color de este botón y el nivel correspondiente cambiarán. A la información sobre la alarma activa y la advertencia se accede pulsando el botón de mensaje







# Para un control y protección óptimos

## B Medical Systems | °B Connected

### °B CONNECTED | SOFTWARE DE MONITOREO

*Software universal para monitorear dispositivos de refrigeración incluyendo la adquisición, el registro y la visualización de datos de temperatura.*



- Único software de monitoreo en la gama completa de “Blood Management Solutions” y productos de “Medical Refrigeration”
- Interfaces basadas en web para computadoras y dispositivos móviles
- Diseño moderno para un uso sencillo e intuitivo
- Pantalla gráfica de curvas de temperatura
- Historial integrado de eventos y actividades de los componentes del aparato
- Registro de datos en una base centralizada de datos para archivar a largo plazo
- Configuración sencilla de transmisión específica de alarmas por e-mail o mensaje de texto
- Generación de informes con recopilación de datos y actividades esenciales
- Exportación de datos detallados de temperatura y del dispositivo para softwares de terceros
- Importante ventaja de precio en comparación con un registrador gráfico circular tradicional y sus repuestos
- REST API para acceder a los datos brutos directamente desde la base de datos en modo de solo lectura

#### BENEFICIOS CLAVE:

- Única interfaz para monitorear la gama completa de dispositivos de refrigeración
- Base centralizada de datos que ofrece acceso a la red completa del cliente

#### 1 CONFIGURACIÓN



##### GESTIÓN DE USUARIOS

- Contraseña de inicio de sesión
- Derecho de acceso



##### AJUSTES DEL DISPOSITIVO

- Información del dispositivo
- Configuración del dispositivo y usuarios



##### PERFIL DE ALARMA

- Parámetros del perfil de alarma (día, hora, minuto)
- Gestión de alarma

#### 2 VISUALIZACIÓN



##### PANTALLA DETALLADA

- Diseño optimizado para dispositivos móviles y táctiles compatibles
- Soporte de varios idiomas
- Datos en tiempo real: temperaturas actuales, punto de ajuste, límite superior e inferior, estado de la puerta, tiempo de ejecución del compresor
- Datos de registro: eventos, alarmas dentro de fecha/hora, tipo de evento, descripción del evento. Función de confirmación de evento y alarma
- Ajuste de parámetros de cada dispositivo: ajustes de fábrica, reloj en tiempo real, idioma, versión de firmware, dirección RS485, dirección IP

°B Connected ofrece un sistema altamente flexible que se adapta a los requisitos de un cliente específico

- > Documentación completa y legalmente segura de los datos de temperatura
- > Uso completo y posibilidades de diagnóstico

### 3 ANÁLISIS



#### GRÁFICOS EN TIEMPO REAL

- Gráfico de progreso de la temperatura (en tiempo real)
- Eje de tiempo ajustable
- Navegación sin conexión



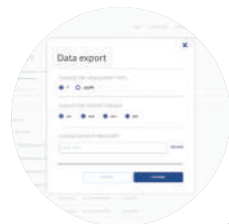
#### CENTRO DE CONTROL

- Vista general (monitor de control) de todos los aparatos monitoreados:
- información sobre el estado, nombre del aparato, ubicación, conexión, límite inferior y superior, temperatura actual, eventos/alarmas
  - Panel para combinar varias mediciones de temperatura en un solo gráfico



#### ANÁLISIS INTERACTIVO

- Sin limitación en cuanto a intervalo de tiempo
- Libremente escalable
- Información detallada para cualquier momento
- Datos de temperatura, eventos y alarmas
- Historial de inicio de sesión y traza de auditoría



#### ANÁLISIS IMPRESOS

- Impresión personalizada de informes por día, semana y mes
- Exportación en varios tipos de archivo
- Formato estandarizado



## Blood Management Solutions

*Manejo global y seguro de la sangre: desde la recolección hasta la transfusión, el transporte, el procesamiento y el almacenamiento*



## Vaccine Cold Chain

*Soluciones confiables para una vacunación segura alrededor del mundo*



## Medical Refrigeration

*Tecnología de vanguardia para las exigentes necesidades del mundo de la medicina*

### Nuestra experiencia global



### Soporte y servicio posventa

Nos esforzamos para brindarle un servicio con los más altos estándares, no sólo a través de nuestros exclusivos socios y distribuidores para mantenimiento y servicios, sino también en la resolución de problemas en segunda línea y el servicio posventa. Este grupo de ingenieros en planta está allí para ayudar a nuestros socios y a usted a encontrar la mejor solución para sus necesidades de almacenamiento en frío.

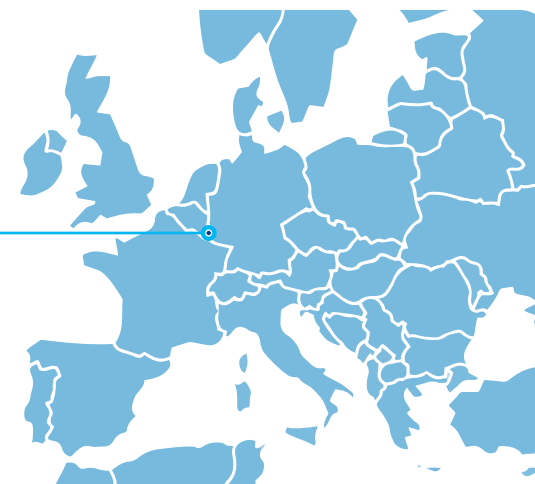


### SALVANDO VIDAS MEDIANTE TECNOLOGÍA CONFIABLE E INNOVADORA

*B Medical Systems (anteriormente Dometic Medical Systems) tiene más de 40 años de experiencia en el sector de la refrigeración médica.*

*La empresa, conocida antiguamente como Electrolux Medical Systems, fue fundada en 1979 cuando la Organización Mundial de la Salud se puso en contacto con Electrolux en Vianden (Luxemburgo) para desarrollar una solución para el almacenamiento y transporte seguro de vacunas alrededor del mundo. En 2001, Electrolux Medical Systems pasó a formar parte de Dometic Group, y cambió su nombre a Dometic Medical Systems. Tras haber creado una reputación legítima en la industria de equipos médicos, la empresa también se ha convertido en un líder mundial en lo que respecta a cadena de frío para vacunas.*

Luxemburgo, en el corazón de Europa



**REFRIGERACIÓN ZELSIO, S.L.**  
**C/ Montemayor, 2 Pta. 11 Der.**  
**46950 Xirivella. Valencia (España)**  
**Tel. +34 963 799 829 T.m. +34 699 096 497**  
**info@zelsio.com www.zelsio.com**