



Termohigrómetro



P750,755

De aplicación universal son los instrumentos de mano de la serie P600. Ideales para operaciones de medidas donde se requiere una gran precisión o trabajar con documentación On-line. Aparatos multifuncionales con gran capacidad de aplicaciones. Apto para sondas PT100, termoelemento, humedad, resistencia, caudal...

APLICACIONES

- *Mediciones en el marco de control de calidad ISO 9000
- *Registros de temperatura y humedad .
- *Monitorización de temperatura y/o humedad relativa durante largos periodos con documentación On-line.

CARACTERISTICAS

- *Conexión USB para transferir datos Online al PC
- *Software para Windows (gráfico y de tabla)
- *Gran precisión (P750/P755 +/- 0,03°C)
- *Función integrada de calibración para compensar la tolerancia de sensores
- *Gran pantalla con gráfico de tendencias integrado
- *Memoria de máxima y mínima con función Hold
- *Soporte de sonda para facilitar el trabajo a una mano
- *Conector de corriente opcional
- *Indicación de temperatura diferencial
- *Visualización simultanea de dos valores

Multifuncionales de gran precisión +/- 0,03°C. Puede usar tanto sonda PT100 como otros tipos de termoelementos, así como sonda para humedad, caudal y presión. La alta precisión de estos instrumentos lo predestinan a ser aparato de referencia para otros aparatos subordinados en control de calidad, procesos de temperatura etc.

DATOS TECNICOS

Medición de Humedad relativa, Punto de Rocío
Rango Humedad: 0...100% Hr

Precisión	Humedad: +/- 1,5% H.r. de 2...98%
	Caudal: 1% del valor final
	Presión: +/- 1%, +1Pa

Termómetro P750 Ref.5000-0750

Un canal: Pt100, termoelementos K, J, L, N, T, R, S, humedad, rocío, caudal, resistencia

Termómetro P755 Ref.5000-0755

Dos canales: Pt100, termoelementos K, J, L, N, T, R, S, humedad, rocío, caudal, presión





Sondas para serie P750-P755-P770



Sensor estanco de humedad y punto de rocío para medir la humedad residual en conductos sometidos a presión.
Resiste hasta 20 bar
Hr. 0% a 100% Temp. -30 a +80°C
Ref.6020-1007



Cámara de medición de conexión directa al sistema de compresión de aire en combinación con la sonda 6020-1007
Ref.6020-1008



Sonda Combi HUMEDAD y TEMPERATURA
120x20 mm.
Rango de Temperatura :-30 a + 80 °C
Rango de humedad relativa: 0 a 100%
Ref.6020-1001



Sonda Combi HUMEDAD y TEMPERATURA
Aluminio y filtro sinterizado.
Puntero resistente hasta 140°C
230x12 mm.
Rango de Temperatura :-30 a +100 °C
Rango de humedad relativa: 0 a 100%
Ref.6020-1009





Termohigrómetros



Termohigrómetro H560

Ref. 5020-0560

Nuevo termohigrómetro portátil económico.
y con grandes prestaciones.

Sensor capacitivo de rápida reacción

Punto de rocío, función de máxima y mínima

Rango de temperatura de -40°C a + 70°C

Rango de humedad: de 0 a 99%

Precisión de +/- 0,5°C en temperatura y

de +/-3% en 20 a 80%, resto +/- 4%

Incluye funda.



Termohigrómetro P330

Referencia: 5000-0330

Termohigrómetro **eficaz y económico**

Rango de medidas:

Temperatura: -40°C a +70°C

Humedad: del 0% al 99% rh

Resolución:

Humedad: del 0,1%

Temperatura: de 0,1°C

Precisión:

Indicación del punto de rocío,

Iluminación de pantalla

Función de máxima y mínima

Incluye sonda

Temperatura: +/- 0,5°C; Humedad: 3%

Termohigrómetro

PATC BC15

Termohigrómetro **eficaz y económico**

Rango de medidas:

Temperatura: -20°C a +60°C

Humedad: del 0% al 100% rh

Resolución:

Humedad: del 0,1%

Temperatura: de 0,1°C

Precisión:

Temperatura: +/-2°C

Humedad: 3,5°C

Indicación del punto de rocío

Iluminación de pantalla

Incluye sonda

Con Funda



Mini Termohigrómetro

Ref.5020-0883

Sensor capacitivo de reacción rápida.

Función Máxima y Mínima

Tiempo de reacción: 1 segundo

Rango Temperatura: -20 a + 60°C

Precisión: +/- 1°C

Rango Humedad: 0...99% Hr

Precisión: +/- 3.5% (20 a 80%) resto 5%





Termohigrómetros



TERMOHIGROMETRO CON IMPRESORA

Referencia: 5020-1362

Para control de temperatura y humedad
Visualización de Humedad, temperatura, Punto de rocío y temperatura de sonda tipo K
Ideal para uso en Climatización, Industria y aplicaciones donde se requiere documentación al instante.

Datos técnicos:

Temperatura:

NTC

Rango (sensor Combinado): -20...+60°C

Tipo-K: -200..+1333°C (opcional)

Resolución 0,1°C

Precisión: $\pm 1,0^\circ\text{C}$ ó $\pm 1\%$, del mayor valor

Humedad Relativa

Capacitivo

Rango: 10...95%rH

Resolución: 0,1%

Precisión: $\pm 3,0\%$ (30-90%), resto $\pm 5,0\%$ rF.

Temperatura de trabajo: 0...+50°C

Alimentación 6 x 1,5 Volt AAA size

Dimensiones: 193 x 74 x 37 mm



Termohigrómetro o POCKET

Ref. 5020-0399

Termohigrómetro de bolsillo con clip de fijación.

Práctico y económico.

Rango de medidas:

Humedad: del 10% al 95% rh.

Temperatura: -20°C a +50°C

Resolución:

Humedad: 1%

Temperatura: 0,1°C

Humedad: $\pm 5\%$

(30 a 80%, resto 7%)

Temperatura: $\pm 1^\circ\text{C}$

Dimensiones: 150 x 20 x 16 mm

Termohigrómetro Clip

Ref. 30-5016

Termohigrómetro de bolsillo con clip de fijación.

Práctico y económico.

Rango de medidas:

Humedad: del 20% al 95% rh.

Temperatura: -20°C a +60°C

Precisión:

Humedad: $\pm 3\%$

(30 a 80%, resto 5%)

Temperatura: $\pm 1^\circ\text{C}$

Dimensiones: 160 x 17 mm





Termohigrómetros



Termohigrómetro

Ref.30.5005.00

Función de máxima y mínima.

Temp.: -10°C a +60°C

Humedad: 10% al 99%

Medidas:52*39*15 mm.

Termohigrómetro

Ref.30.5014.02

Max.-Min.-Función, Zona de comfort

Temperatura 0...+50°C,

Humedad 20...99%,

70 x 70 x 19 mm, 70 g

Termohigrómetro

Ref. 30.3013.00

Transmisión de la humedad relativa exterior y temperatura sin cable

Admite hasta tres sensores exteriores (alcance 25m.)

Temperatura ext.: de -30°C a +70°C

Temperatura int.: de -10°C a +60°C

Humedad: del 1% al 99%

Con soporte de sobremesa o para colgar en pared

Función de máxima y mínima para temperatura con hora y día

Incluye un sensor exterior de temperatura y humedad

Termohigrómetro

Ref. 30.5002.01

Económico, Gran Display (6 x 8 cm) con dígitos grandes

Temperatura y humedad relativa.

Temperatura: de -10°C a +60°C

Humedad: del 10% al 99%

Con soporte de sobremesa o para colgar en pared

Termohigrómetro

Ref.30.5013.00

Gran display para lectura de Temperatura y humedad relativa int./ext.

Sonda de temperatura exterior 1,5 m.

Temperatura -10...+60°C,

Humedad 10...99%,

Medidas: 110 x 101 x 20 mm.

Termohigrómetro TA120

Ref.5000-0100

Termohigrómetro económico de grandes prestaciones.

Gran pantalla digital de muy fácil lectura. Punto de Rocío

Alarma en alta y baja temperatura con led luminoso.

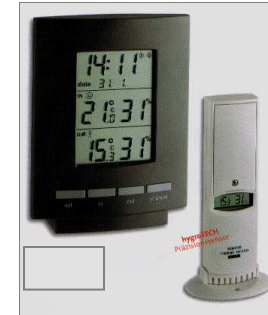
Función de máxima y mínima.

Sensor capacitivo de rápida reacción.

Rango de medida en temperatura de -40°C a +70°C Humedad del 0 a 99%

Temperatura de funcionamiento de -40 a +70

Medidas: 105 x 105 x 44 mm.





Termohigrómetros



Termohigrómetro
Ref.45.2006.00
Latón dorado
Rango: 20 a 100%
0 a 40°C
Diámetro 70 mm



Termohigrómetro
Ref.45.2007.00
Latón dorado
Rango: 0 a 100%
5 a 55°C
Diámetro 100 mm



Termohigrómetro
Ref.45.2024.00
Latón cromado
Zona de confort
Rango: 20 a 100%
0 a 40°C
Diámetro 70 mm



Termohigrómetro
Ref.45.2028.00
Metal cromado
Pelo sintético
Zona de confort
Rango: 0 a 100%
-10 a 50°C
Diámetro 120 mm



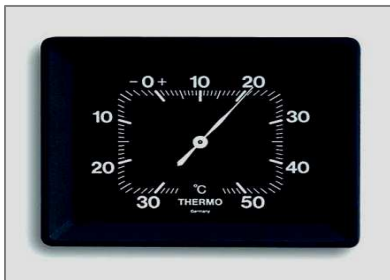
Termohigrómetro Precisión
Ref.45.2020.00
Medidas 115 x 40 x 120 mm
Temperatura -30...+50°C,
Precisión $\pm 1^\circ\text{C}$ von -20°C...+40°C,
Humedad 10%...90%
Precisión $\pm 2\%$ von 35%...75% bei 20°C



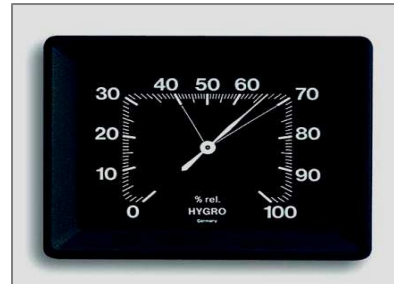
Higrómetro
Ref.44.2000.00
Higrómetro de pelo sintético.
Latón dorado.
Rango:
del 0% al 100%.
Diámetro 70 mm.



Termohigrómetro
Ref.45.2027.00
Latón cromado
Pelo sintético
Zona de confort
Rango: 0 a 100%
-10 a 50°C
Diámetro 100 mm



Termómetro
Ref.19.2004.00
Plástico Negro
Medidas:80x100 mm
Higrómetro
Ref.44.1004.00
Plástico Negro
Medidas:80x100 mm

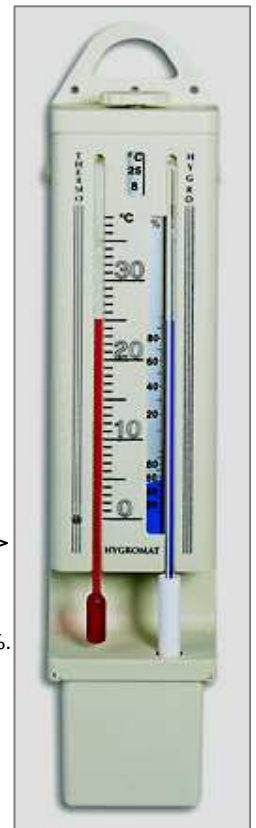


Higrómetro
Ref.44.1012.00
Super económico !!!!!!!
Plástico
Diámetro 50 x 40 mm.



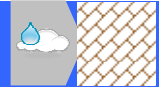
Higrómetro
Ref.44.1007.00
Super económico !!!!!!!
Plástico
Rango:del 20% al 100%.
Diámetro 54 mm.

Higrómetro
Ref.45.2001.00
Principio Psicométrico
Seguro
Rango:del 20% al 100%.
Med.300x72x55xmm





Medidores de humedad para materiales



Humidicheck Mini

Ideal para madera y construcción.

Fácil de usar, tan solo insertar los electrodos.

Precisión

Madera: <math>< 30\% \pm 2\% / > 30 \pm 4\%</math>

Rango: 6 a 42%

Materiales de construcción: $\pm < 1.4\% \pm 0.1\%$

$< 1.4\% \pm 0.2\%$

Rango: 0.2 a 2%

Medidas: 80 x 4 x 20 mm



Humidicheck Pro

El instrumento ideal para madera.

- 8 diferentes escalas de calibración para uso en 150 diferentes tipos de madera.

- Medición a través de electrodos o sonda remota.

Precisión

Madera: $\pm 1\%$

Rango: 6 a 100%

Medidas: 180 x 50 x 31 mm



Humidicheck PATC

El instrumento ideal para madera u obra.

Selector para uso en madera u obras.

Valores en volumen escala gráfica.

Clip de fijación a cinturón y funda de transporte

- Medición a través de electrodos .

Precisión

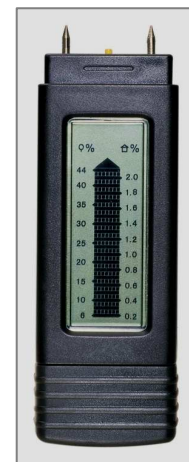
Madera: $\pm 1\%$

Rango: 6 a 44%

Precisión obra: $\pm 0,05\%$

Rango: 0,2 a 2%

Medidas: 130 x 40 x 25 mm



Humidicheck Sin Contacto

El instrumento ideal para construcción y madera.

Fácil de usar, tan solo pegar la esfera a la superficie y apretar el botón.

- Mide hasta 40 mm de profundidad.

- Iluminación de pantalla

- Máxima y mínima

Rango: 0 a 100 dígitos

Medidas: 280 x 45 x 33 mm

