

Materiales

Componentes	N, N4	N, N4	B-N, B-N4
	Sello mecánico	Prensa estopas	
Cuerpo bomba	Hierro		Bronce
Tapa del cuerpo	GJL 200 EN 1561		G-Cu Sn 10 EN 1982
Rodete	Hierro		Bronce
	GJL 200 EN 1561		G-Cu Sn 10 EN 1982
	Latón P- Cu Zn 40 Pb 2 UNI 5705 Para 32-125, 32-160, 32-200, 40-200		
Eje	Acero al cromo (AISI 430)	Acero al carbono C 40 UNI 7845	Acero al Cr-Ni-Mo (AISI 316)
Camisa protección eje	—	Bronce G-Cu Sn5 Zn5 Pb5 EN 1982 con superficie cromada	—
Sello mecánico	Carbón, Cerámica - NBR	—	Carbón, Cerámica - NBR
Contrabridas	Acero Fe 430B UNI 7070		

Ejecución

Bombas centrífugas con un solo rodete de aspiración axial, PN 10, con soporte y eje libre. Prestaciones nominales y dimensiones principales según EN 733.

Construcción "Back Pull-Out", (sistema constructivo de la bomba de proceso), para un fácil y rápido desmontaje y montaje.

Velocidad de rotación nominal (50 Hz): **N** = 2900 1/min
N4 = 1450 1/min.

Brida: Brida PN 10, EN 1092-2.

Contrabridas (bajo demanda).

Modelos	Bridas
de 32-160 a 50-250	Brida roscada PN 16, EN 1092-1
de 65-125 a 150-400	Bridas para soldar con aportación PN 10, EN 1092-1

Cierre sobre el eje

- Sello mecánico normalizado según ISO 3069.
- Prensa estopa (bajo demanda).

Aplicaciones

- Para líquidos limpios sin partes abrasivas, no agresivos para los materiales de la bomba (con partes sólidas hasta 0,2% max.).
- Para aprovisionamiento de agua.
- Para instalaciones de calefacción, acondicionamiento, refrigeración y circulación.
- Para aplicaciones civiles, industriales y agrícolas.
- Para instalaciones contra incendios. - Para irrigación.

Límites de empleo

Temperatura del líquido de -10 °C a +90 °C.

Temperatura ambiente hasta 40 °C.

Altura de aspiración manométrica hasta 7 m.

Presión máxima admitida en el cuerpo de la bomba 10 bar.

Velocidad máxima de rotación: ver tabla pag. 52.

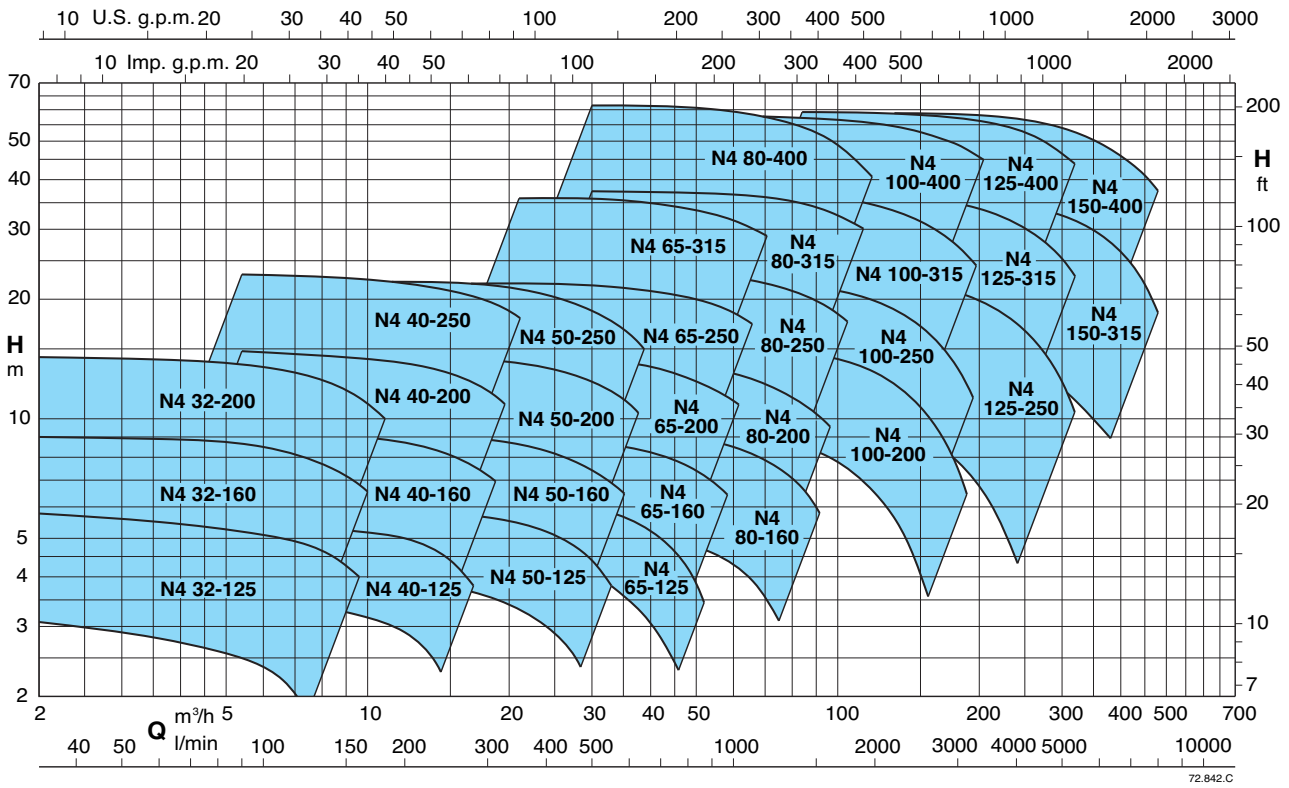
Grupo electrobomba

Bomba N, N4 acoplada a un motor eléctrico estándar en forma constructiva B3 (IEC 72), clase de eficiencia EFF 2 o EFF 1 (alta eficiencia) bajo demanda, IP 55, trifásico 380-415 V, 50 Hz, sobre bancada con acoplamiento elástico y protector.

Otras ejecuciones bajo demanda

- Sello mecánico especial.
- Eje bomba en acero al níquel-cromo AISI 316.
- Para líquidos o ambientes con temperaturas más elevadas o más bajas.
- Motor con otras protecciones.
- Ejecución antideflagrante según 94/9/CE (ATEX).
- Motor para otras tensiones.
- Frecuencia 60 Hz.

Campo de aplicaciones n = 1450 1/min



72.842.C

Tolerancias según ISO 9906, anexo A.

Prestaciones n = 1450 1/min

BOMBA	MOTOR	P ₂ kW	Q m³/h															
			2,4	3	3,6	4,2	4,8	5,4	6	6,6	7,5	8,4	9,6	10,8	12	13,2		
			Q l/min															
			40	50	60	70	80	90	100	110	125	140	160	180	200	220		
N4 32-125F/A	71 A4	0,25	3 0,04	2,9 0,047	2,8 0,051	2,7 0,055	2,6 0,059	2,5 0,063	2,4 0,067	2,2 0,07	1,8 0,075	1,5 0,08						
N4 32-125D/A	71 A4	0,25	4,6 0,07	4,5 0,075	4,4 0,08	4,3 0,085	4,2 0,09	4,1 0,095	4 0,1	3,8 0,105	3,5 0,115	3,2 0,12	2,6 0,13	2 0,13				
N4 32-125A/A	71 A4	0,25	5,7 0,09	5,6 0,1	5,5 0,11	5,4 0,115	5,3 0,12	5,2 0,125	5,1 0,13	5 0,135	4,8 0,145	4,5 0,15	4 0,16	3,3 0,17				
N4 32-160B/A	71 B4	0,37	7,6 0,13	7,5 0,14	7,4 0,15	7,3 0,16	7,2 0,17	7,1 0,18	6,9 0,19	6,7 0,2	6,3 0,21	5,9 0,215	5,2 0,23	4,2 0,235				
N4 32-160A/A	71 B4	0,37	9 0,17	8,95 0,18	8,9 0,19	8,8 0,2	8,7 0,21	8,6 0,22	8,5 0,23	8,3 0,24	7,9 0,26	7,5 0,275	6,8 0,29	6 0,305	5,1* 0,315			
N4 32-200B/A	80 A4	0,55	12,5 0,28	12,4 0,3	12,3 0,315	12,2 0,33	12 0,345	11,8 0,36	11,6 0,375	11,2 0,39	10,6 0,41	10 0,43	8,9 0,455	7,6 0,48	6,2* 0,5	4,7* 0,515		
N4 32-200A/A	80 B4	0,75	14,3 0,35	14,2 0,375	14,1 0,4	14 0,42	13,9 0,44	13,7 0,46	13,5 0,48	13,3 0,5	12,9 0,525	12,3 0,55	11,3 0,585	10,2 0,61	8,9* 0,635	7,5* 0,655		

BOMBA	MOTOR	P ₂ kW	Q m³/h															
			5,4	6	6,6	7,5	8,4	9,6	10,8	12	13,2	15	16,8	18,9	21	24	27	30
			Q l/min															
			90	100	110	125	140	160	180	200	220	250	280	315	350	400	450	500
N4 40-125F/A	71 A4	0,25	3,8 0,108	3,8 0,113	3, 0,117	3,7 0,124	3,6 0,129	3,5 0,136	3,3 0,142	3,0 0,146	2,8 0,150	2,3 0,152	1,8 0,152					
N4 40-125C/A	71 B4	0,37	4,6 0,132	4,6 0,138	4,5 0,146	4,5 0,154	4,4 0,162	4,3 0,171	4,2 0,179	4,0 0,187	3,8 0,193	3,4 0,200	3,0 0,205	2,4 0,207				
N4 40-125A/A	71 B4	0,37	5,7 0,163	5,7 0,171	5,6 0,179	5,6 0,188	5,5 0,199	5,4 0,211	5,4 0,224	5,3 0,235	5,1 0,245	4,8 0,259	4,4 0,270	3,9 0,279	3,2 0,285			
N4 40-160C/A	71 B4	0,37	6,1 0,17	6 0,18	5,9 0,19	5,9 0,2	5,8 0,21	5,6 0,23	5,4 0,24	5,2 0,25	5 0,26	4,5 0,27	3,9 0,28	3,1 0,29	2,3 0,3			
N4 40-160B/A	80 A4	0,55	7,6 0,22	7,6 0,23	7,6 0,24	7,6 0,26	7,6 0,27	7,3 0,29	7,1 0,31	6,9 0,32	6,6 0,34	6,3 0,36	5,7 0,38	5 0,39	4 0,4	2,7 0,41		
N4 40-160A/A	80 B4	0,75	9,6 0,28	9,6 0,3	9,6 0,31	9,6 0,33	9,4 0,35	9,3 0,37	9,1 0,4	9 0,42	8,8 0,44	8,4 0,47	7,9 0,49	7,2 0,51	6,4 0,53	5,1 0,55	3,5* 0,56	
N4 40-200B/A	90 S4	1,1	13 0,51	12,9 0,53	12,8 0,53	12,7 0,54	12,6 0,57	12,4 0,60	12,2 0,63	12 0,66	11,5 0,68	10,8 0,71	10 0,75	8,6 0,78	7 0,81	0,83		
N4 40-200A/A	90 S4	1,1	14,8 0,59	14,7 0,6	14,6 0,6	14,5 0,61	14,4 0,64	14,2 0,67	14,2 0,71	14 0,74	13,8 0,77	13,6 0,8	13 0,85	12,2 0,9	11,3 0,94	10 0,97		
N4 40-250C/A	90 L4	1,5	17,4 0,689	17,3 0,715	17,2 0,74	17,2 0,779	17,1 0,817	16,8 0,865	16,6 0,912	16,3 0,967	16 1,018	15,1 1,092	13,8 1,134	12,1 1,178	10,4 1,248	7,2 1,301	2,8 1,348	
N4 40-250B/A	100 LA4	2,2	21,4 0,908	21,5 0,942	21,4 0,99	21,3 1,025	21,2 1,075	21 1,140	20,9 1,203	20,8 1,266	20,5 1,327	20 1,405	19,5 1,482	18,3 1,567	16,4 1,645	13,3 1,752	10 1,815	
N4 40-250A/A	100 LB4	3	22,9 1,068	22,8 1,104	22,9 1,15	22,9 1,193	22,8 1,246	22,5 1,316	22,5 1,385	22,2 1,454	22 1,521	21,8 1,638	21,4 1,733	20,4 1,817	18,9 1,933	16 2,068	12,6 2,168	

N Ejecución normal.

P₂ Potencia nominal del motor.

B-N Ejecución en bronce.

P₃ Potencia absorbida por la bomba.

H Altura total en m.

* Altura máxima de aspiración 1-2 m.

Prestaciones n = 1450 1/min

BOMBA B-N4	BOMBA N4	MOTOR	P ₂ kW	Q m ³ /h	10,8	12	13,2	15	16,8	18,9	21	24	27	30	33	37,8	42	48			
				Q l/min	180	200	220	250	280	315	350	400	450	500	550	630	700	800			
	N4 50-125F/A	71 B4	0,37	H m P ₃ kW	4,2 0,209	4,1 0,219	4,1 0,229	4,0 0,243	3,9 0,256	3,7 0,268	3,5 0,279	3,2 0,291	2,8 0,292	2,3 0,291	1,8 0,287						
	N4 50-125D/A	80 A4	0,55		5,2 0,27	5,2 0,29	5,2 0,3	5,1 0,32	5,0 0,33	4,8 0,35	4,6 0,37	4,3 0,38	3,9 0,39	3,4 0,39	2,8 0,39						
	N4 50-125A/A	80 B4	0,75		6,2 0,332	6,1 0,348	6,1 0,363	6,0 0,385	5,9 0,405	5,8 0,426	5,6 0,446	5,3 0,469	5,0 0,486	4,5 0,495	3,9 0,498	2,9 0,493					
	N4 50-125S/A	80 B4	0,75		6,8 0,386	6,7 0,382	6,7 0,399	6,6 0,422	6,5 0,444	6,4 0,471	6,2 0,495	6,0 0,524	5,6 0,545	5,2 0,558	4,6 0,564	3,6 0,561					
	N4 50-160B/A	90 S4	1,1		8,2 0,449	8,2 0,469	8,2 0,496	8,1 0,524	8 0,555	7,8 0,584	7,6 0,610	7,2 0,643	6,7 0,671	6,2 0,683	5,5 0,692	4,4 0,687	3,3 0,673				
	N4 50-160A/A	90 S4	1,1		9,6 0,555	9,6 0,578	9,6 0,600	9,5 0,632	9,5 0,670	9,3 0,705	9,1 0,742	8,8 0,778	8,3 0,811	7,8 0,833	7,2 0,850	6,1 0,861	4,9 0,861	3,1* 0,844			
	B-N4 50-200C/A	N4 50-200C/A	90 S4		1,1	11,8 0,617	11,8 0,647	11,7 0,682	11,7 0,720	11,5 0,759	11,3 0,801	10,9 0,841	10,4 0,888	9,8 0,927	9 0,957	8,1 0,979	6,3 1,005	4,7 1,010			
	B-N4 50-200B/A	N4 50-200B/A	90 L4		1,5	13,4 0,772	13,4 0,807	13,4 0,840	13,3 0,889	13,1 0,949	12,9 0,998	12,6 1,051	12,1 1,115	11,5 1,213	10,8 1,251	9,9 1,278	8,2 1,299	6,4 1,301	3,7 1,301		
	B-N4 50-200A/A	N4 50-200A/A	100 LA4		2,2	14,9 0,883	14,9 0,923	14,9 0,962	14,9 1,019	14,8 1,074	14,6 1,135	14,4 1,194	14 1,273	13,4 1,345	12,8 1,409	12 1,464	10,4 1,535	8,6 1,576	6 1,596		
	B-N4 50-250D/A	N4 50-250D/A	100 LA4		2,2	14,5 0,843	14,4 0,886	14,3 0,929	14 0,990	13,7 1,049	13,4 1,098	13 1,160	12,2 1,230	11,2 1,300	9,7 1,364	8,1 1,395	5,4 1,435	2,3 1,468			
	B-N4 50-250C/A	N4 50-250C/A	100 LA4		2,2	17,8 1,091	17,8 1,140	17,7 1,188	17,5 1,258	17,2 1,324	16,8 1,397	16,4 1,465	15,7 1,554	14,9 1,633	13,8 1,700	12,4 1,755	9,7 1,818	6,8 1,844			
	B-N4 50-250B/A	N4 50-250B/A	100 LB4		3	20,7 1,374	20,7 1,437	20,6 1,499	20,6 1,591	20,4 1,680	20 1,781	19,5 1,878	18,9 2,009	18,2 2,130	17,1 2,241	15,9 2,320	13,2 2,448	10,6 2,510	5,8* 2,580		
	B-N4 50-250A/A	N4 50-250A/A	112 M4		4	22,7 1,493	22,7 1,561	22,6 1,628	22,5 1,728	22,4 1,825	22,1 1,935	21 2,042	21 2,186	20,2 2,322	19,4 2,445	18,3 2,557	16,4 2,706	13,6 2,804	9* 2,893		

4

BOMBA B-N4	BOMBA N4	MOTOR	P ₂ kW	Q m ³ /h	21	24	27	30	33	37,8	42	48	54	60	66	75	84	96	108	120	
				Q l/min	350	400	450	500	550	630	700	800	900	1000	1100	1250	1400	1600	1800	2000	
	N4 65-125E/A	80 B4	0,75	H m P ₃ kW	4,4 0,39	4,3 0,41	4,2 0,43	4 0,445	3,8 0,46	3,3 0,485	2,8 0,47										
	N4 65-125C/A	80 B4	0,75		5,4 0,51	5,3 0,54	5,2 0,56	5 0,58	4,8 0,6	4,4 0,62	4 0,63	3 0,64									
	N4 65-125A/A	90 S4	1,1		6,3 0,63	6,2 0,66	6,1 0,685	6 0,71	5,8 0,735	5,5 0,76	5 0,78	4,2 0,79	3 0,8								
	N4 65-160C/A	90 S4	1,1		6,3 0,59	6,2 0,62	6,1 0,65	6 0,675	5,8 0,7	5,6 0,74	5,3 0,77	4,8 0,81	4 0,83	3,1 0,84							
	N4 65-160B/A	90 S4	1,1		7,5 0,71	7,4 0,76	7,3 0,8	7,2 0,84	7 0,87	6,8 0,92	6,5 0,96	6 1	5,3 1,03	4,4 1,04	3,5* 1,05						
	N4 65-160A/A	90 L4	1,5		9 0,91	8,9 0,97	8,8 1,02	8,7 1,07	8,6 1,12	8,4 1,18	8,1 1,23	7,6 1,29	6,9 1,34	6,2 1,38	5,3* 1,4	3,8* 1,4					
	B-N4 65-200B/A	N4 65-200B/A	100 LA4		2,2	11,9 1,25	11,8 1,33	11,7 1,4	11,6 1,47	11,4 1,53	11,1 1,62	10,8 1,69	10,2 1,78	9,5 1,86	8,7 1,93	7,8* 1,98	6,2* 2	4,3* 2			
	B-N4 65-200A/A	N4 65-200A/A	100 LB4		3	14,1 1,57	14 1,66	13,9 1,75	13,8 1,84	13,7 1,91	13,4 2,02	13,1 2,13	12,6 2,24	11,9 2,35	10,2* 2,46	8,8* 2,56	7,2* 2,65				
	B-N4 65-250B	N4 65-250B	112 M4		4	18 2,02	17,9 2,14	17,8 2,26	17,7 2,38	17,6 2,5	17,3 2,66	16,9 2,8	16,3 3	15,4 3,18	14,4 3,36	13,1* 3,5	10,8* 3,68	8,5* 3,82			
	B-N4 65-250A	N4 65-250A	132 S4		5,5	21,9 2,74	21,8 2,88	21,7 3,02	21,6 3,16	21,5 3,3	21,2 3,52	20,8 3,72	20,2 3,97	19,5 4,22	18,5 4,43	17,5* 4,63	15,4* 4,91	12,8* 5,15			
	N4 65-315C	132 S4	5,5		25,8 3,12	25,7 3,31	25,5 3,49	25,3 3,67	25 3,83	24,4 4,05	23,8 4,25	22,8 4,5	21,5 4,75	20 5	18,2* 5,12	15* 5,3	11* 5,44				
	N4 65-315B	132 MA4	7,5		31 3,97	31 4,23	30,9 4,45	30,8 4,65	30,6 4,85	30,2 5,15	29,7 5,4	28,8 5,75	27,8 6,1	26,5 6,4	25* 6,5	22,2* 7	18,6* 7,2				
	N4 65-315A	132 MB4	9,2		35,9 4,8	35,9 5,1	35,8 5,4	35,7 5,6	35,5 5,8	35,1 6,15	34,6 6,5	33,8 6,9	32,8 7,3	31,6 7,6	30,2* 7,9	27,8* 8,3	25* 8,7				

BOMBA B-N4	BOMBA N4	MOTOR	P ₂ kW	Q m ³ /h	30	33	37,8	42	48	54	60	66	75	84	96	108	120	132	150	168	
				Q l/min	500	550	630	700	800	900	1000	1100	1250	1400	1600	1800	2000	2200	2500	2800	
	N4 80-160C/A	90 S4	1,1	H m P ₃ kW	5,4 0,79	5,3 0,81	5,2 0,84	5 0,87	4,8 0,9	4,6 0,93	4,3 0,95	3,9 0,96	3,1 0,97								
	N4 80-160B/A	90 L4	1,5		6,7 1,02	6,6 1,05	6,5 1,1	6,3 1,13	6,1 1,18	5,9 1,23	5,6 1,27	5,2 1,29	4,6 1,32	3,7 1,35							
	N4 80-160A/A	100 LA4	2,2		9,6 1,44	9,5 1,49	9,4 1,57	9,2 1,63	9 1,72	8,8 1,8	8,5 1,88	8,1 1,94	7,5 2,02	6,7 2,07	5,2 2,1						
	B-N4 80-200C	N4 80-200C	100 LA4		2,2	10,3 1,56	10,2 1,62	10,1 1,7	10 1,77	9,8 1,86	9,5 1,93	9,1 2,06	8,6 2,13	7,7 2,18	6,6 2,2	4,6 2,2					
	B-N4 80-200B	N4 80-200B	100 LB4		3	12,1 1,8	12 1,88	11,9 2	11,8 2,1	11,7 2,22	11,4 2,33	11,1 2,43	10,6 2,52	9,8 2,62	9 2,68	7,5 2,72	5,7* 2,72				
	B-N4 80-200A	N4 80-200A	112 M4		4	13,9 2,13	13,8 2,22	13,7 2,35	13,6 2,48	13,5 2,65	13,3 2,8	13 2,94	12,6 3,05	11,8 3,2	11 3,35	9,6 3,44	7,9* 3,46	6* 3,44			
	B-N4 80-250C	N4 80-250C	112 M4		4	16,9 2,37	16,8 2,5	16,7 2,65	16,6 2,8	16,3 3	15,9 3,2	15,4 3,35	14,8 3,49	13,9 3,68	12,7 3,83	11,1 3,97	9,3* 3,98	7,2* 3,88			
	B-N4 80-250B	N4 80-250B	132 S4		5,5	20,7 3,25	20,6 3,38	20,5 3,58	20,4 3,75	20,3 4	20 4,23	19,6 4,42	19,1 4,6	18,2 4,87	17,1 5,13	15,4 5,35	13,5* 5,49	11,4* 5,55	9* 5,45		
	B-N4 80-250A	N4 80-250A	132 MA4		7,5	23,7 3,94	23,7 4,1	23,6 4,33	23,5 4,54	23,3 4,83	23 5,08	22,7 5,33	22,2 5,58	21,5 5,91	20,5 6,23	19,7 6,54	17,2* 6,82	15,1* 6,98	12,7* 7,05		
	N4 80-315C	132 MB4	9,2		28,8 4,63	28,8 4,85	28,7 5,15	28,6 5,45	28,3 5,88	27,9 6,23	27,4 6,58	26,8 6,92	25,8 7,4	24,6 7,85	22,6 8,35	20,4* 8,75	17,8* 9,05	15* 9,2			
	N4 80-315B	160 M4	11		32,3 5,7	32,3 5,9	32,2 6,23	32,1 6,55	31,9 7	31,6 7,45	31,2 7,85	30,7 8,2	29,8 8,7	28,8 9,2	27 9,7	25,1* 10,3	22,9* 10,8	20* 11			
	N4 80-315A	160 L4	15		37,4 6,47	37,4 6,77	37,3 7,3	37,2 7,65	37,1 8,25	37 8,75	36,7 9,35	36,3 9,8	35,6 10,55	34,7 11,25	33,2 12,1	31,3* 12,8	29* 13,5	26,4* 14			
	N4 80-400C	180 M4	18,5		46,5 9,75	46,3 10,25	46,1 10,85	45,8 11,25	45,2 11,9	44,5 12,55	43,5 13,2	42,4 13,85	40 14,8	37,2 15,5	32,5 16,5	26,2* 17,5	18,5* 18				
	N4 80-400B	180 L4	22		54 11,5	53,8 11,9	53,6 12,5	53,3 13,1	53 13,95	52,4 14,7	51,6 15,45	50,6 16,15	48,7 17,35	46,1 18,4	42 19,5	36,5* 20,6	29,5* 21,55	21* 22,3			
	N4 80-400A	200 L4	30																		

Prestaciones n = 1450 1/min

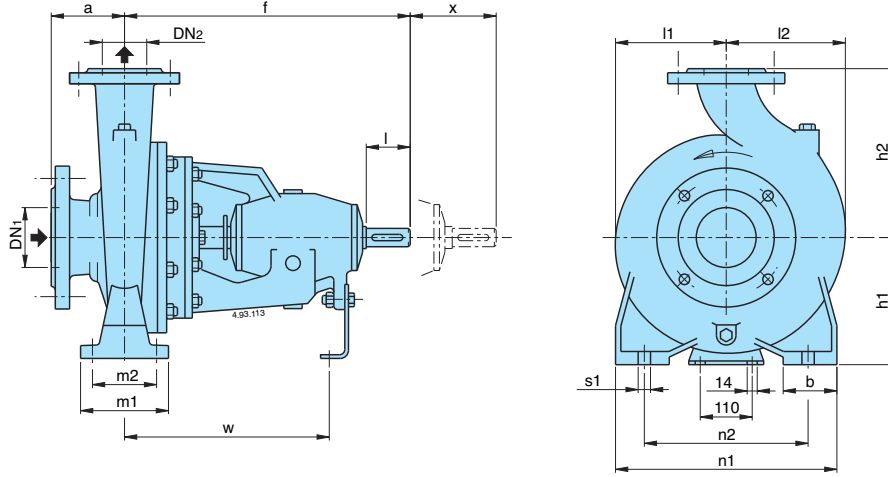
BOMBA B-N4	BOMBA N4	MOTOR	P ₂ kW	Q m ³ /h	48	54	60	66	75	84	96	108	120	132	150	168	180	192	210	
				Q l/min	800	900	1000	1100	1250	1400	1600	1800	2000	2200	2500	2800	3000	3200	3500	
B-N4 100-200C	N4 100-200C	100 LB4	3	H m P ₃ kW	9,4 2,1	9,3 2,2	9,2 2,3	9,1 2,4	8,9 2,5	8,5 2,6	8 2,7	7,3 2,8	6,5 2,85	5,6 2,9	4*					
B-N4 100-200B	N4 100-200B	112 M4	4		12 2,65	11,9 2,8	11,8 2,95	11,7 3,1	11,5 3,3	11,2 3,45	10,7 3,65	10 3,85	9,3 3,95	8,4 4	6,7* 3,95	4,5*				
B-N4 100-200A	N4 100-200A	132 S4	5,5		15,2 3,65	15,2 3,85	15,1 4	15 4,15	14,9 4,4	14,7 4,6	14,3 4,85	13,8 5,1	13,1 5,3	12,2 5,45	10,7** 5,55	9* 5,65	7,5*	6* 5,65	6* 5,55	
B-N4 100-250B	N4 100-250B	132 MA4	7,5		19,5 4,8	19,5 5	19,4 5,2	19,3 5,4	19 5,75	18,7 6,05	18,2 6,4	17,5 6,7	16,6 7	15,6 7,3	13,8* 7,5	11,7* 7,7	10*	8,4*	5,5*	7,15
B-N4 100-250A	N4 100-250A	132 MB4	9,2		22,3 5,5	22,3 5,8	22,2 6,05	22,1 6,25	21,9 6,6	21,7 6,95	21,2 7,35	20,5 7,75	19,8 8,1	18,8 8,35	17,1* 9	15* 9,05	13,4*	11,7*	8,9*	8,9
	N4 100-315C	160 M4	11		26,9 6,6	26,9 7	26,8 7,35	26,6 7,65	26,2 8,1	25,7 8,5	24,9 9	23,8 9,5	22,7 9,85	21,3 10,2	18,9* 10,7	15,9* 10,9	13,7*	11,3*		
	N4 100-315B	160 L4	15		31,5 7,8	31,5 8,25	31,4 8,65	31,3 9	31,2 9,6	30,8 10,2	30,2 10,9	29,3 11,5	28,2 12,1	26,9 12,6	24,6* 13,3	21,8* 13,9	19,8*	17,6*	14,4*	14,4
	N4 100-315A	180 M4	18,5		36,9 9,7	36,9 10,2	36,8 10,7	36,7 11,2	36,6 11,9	36,4 12,5	36 13,3	35,3 14,1	34,5 14,9	33,4 15,6	31,4* 16,6	29* 17,4	27,2*	25,3*	22,2*	22,4
	N4 100-400C	180 L4	22		41,3 11,1	41,2 11,8	41,1 12,5	41 13,2	40,4 14	40,4 14,8	39,8 16	39 17	38 18	36,5 18,9	34* 20	31* 21	28,7*	26*		
	N4 100-400B	200 L4	30		50,2 17,8	50,1 18,75	50 19,7	49,9 20,5	49,7 21,7	49,4 22,9	48,8 24,4	48 25,9	47,1 27,4	46 28,8	44* 30,9	41,3*	39,5*	37*	33,5*	33,5
	N4 100-400A	225 S4	37		58,2 17,8	58,1 18,75	58 19,7	57,9 20,5	57,8 21,7	57,6 22,9	57,2 24,4	56,3 25,9	55,7 27,4	54,5 28,8	52,7* 30,9	50,5*	49*	47*	44*	

BOMBA B-N4	BOMBA N4	MOTOR	P ₂ kW	Q m ³ /h	84	96	108	120	132	150	168	180	192	210	240	270	300	330	
				Q l/min	1400	1600	1800	2000	2200	2500	2800	3000	3200	3500	4000	4500	5000	5500	
B-N4 125-250E	N4 125-250E	132 S4	5,5	H m P ₃ kW	11 4,2	10,8 4,5	10,5 4,75	10,1 4,95	9,7 5,05	9,1 5,2	8,3 5,35	7,8 5,45	7,2 5,5	6,2 5,55	4,4*				
B-N4 125-250D	N4 125-250D	132 MA4	7,5		14 5,4	13,9 5,7	13,7 5,95	13,4 6,2	13 6,45	12,4 6,75	11,6 7,1	11 7,2	10,4 7,35	9,4 7,4	7,4* 7,1	5,1*			
B-N4 125-250C	N4 125-250C	132 MB4	9,2		16,7 6,3	16,6 6,7	16,4 7,1	16,2 7,4	15,9 7,65	15,4 8,05	14,6 8,4	14,1 8,6	13,5 8,75	12,5 9	10,4* 9,2	8,2*	5,8*	9,05	
B-N4 125-250B	N4 125-250B	160 M4	11		19,3 7,8	19,2 8,25	19,1 8,7	18,9 9,1	18,7 9,45	18,2 10	17,5 10,35	17 10,6	16,3 10,85	15,3 11,1	13,3* 11,4	10,9*	8,2*	11,3	
B-N4 125-250A	N4 125-250A	160 L4	15		22,7 9,2	22,7 9,75	22,6 10,3	22,4 10,85	22,2 11,3	21,8 12	21,2 12,6	20,8 12,95	20,1 13,25	19,33 13,75	17,4* 14,3	15* 14,5	12,4*	9,3*	14,4
B-N4 125-315C	N4 125-315C	180 M4	18,5		27,9 11,5	27,8 12,15	27,7 12,8	27,6 13,4	27,2 14	26,5 14,7	25,6 15,4	24,9 15,8	24 16,2	22,8 16,7	20,2* 17,3	17* 17,7	13,5*	9,5*	18
B-N4 125-315B	N4 125-315B	180 L4	22		31,8 12,75	31,7 13,6	31,6 14,45	31,5 15,3	31,1 15,9	30,6 16,8	29,7 17,7	29,1 18,4	28,5 19	27,3 19,7	24,9* 20,6	22* 21,4	18,5*	14,3*	22,1
B-N4 125-315A	N4 125-315A	200 L4	30		36,8 15,5	36,8 16,5	36,7 17,5	36,6 18,3	36,4 19,1	35,9 20,4	35,2 21,6	34,7 22,4	34,2 23,1	33,2 24,15	31* 25,6	28,4*	25,3*	21,6*	28,45
	N4 125-400C	225 S4	37		45,4 19,4	45,3 20,7	45,2 22	45,1 23,3	44,9 24,6	44,4 26,5	43,7 28,2	43 29,3	42 30,2	40 31,4	37* 33,4	33* 35	28,5*	23,5*	36,75
	N4 125-400B	225 M4	45		51,4 22,9	51,3 24,3	51,2 25,7	51,1 27,1	50,9 28,4	50,4 30,35	49,7 32,2	49 33,3	48,2 34,4	46,8 36	44* 38,5	40,5*	36*	31,5*	44,5
	N4 125-400A	250 M4	55		59,2 27,8	59,1 29,4	59 30,9	58,9 32,4	58,7 33,9	58,2 36,2	57,7 38,4	57,2 39,8	56,7 41,2	55,7 43,2	53,5* 46,2	50,5*	46,5*	42,5*	54,4

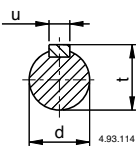
BOMBA B-N4	BOMBA N4	MOTOR	P ₂ kW	Q m ³ /h	132	150	168	180	192	210	240	270	300	330	360	390	420	450	480
				Q l/min	2200	2500	2800	3000	3200	3500	4000	4500	5000	5500	6000	6500	7000	7500	8000
B-N4 150-315D	N4 150-315D	180 M4	18,5	H m P ₃ kW	22,8 13,8	22,6 14,5	22,3 15	22 15,4	21,7 15,75	21,1 16,2	20 16,9	18,6 17,6	17 18	15,1 18,35	13 18,45	10,6*	8*		
B-N4 150-315C	N4 150-315C	180 L4	22		25,6 15,6	25,4 16,44	25,1 17,2	24,9 17,85	24,7 18,1	24,2 18,8	23,3 19,7	22 20,6	20,4 21,3	18,5 21,75	16,5 22	14,1* 22	11,6*	8,9*	21,65
B-N4 150-315B	N4 150-315B	200 L4	30		30,6 19	30,6 20	30,5 21	30,3 21,6	30,1 22,15	29,7 23	29 24,35	27,9 25,7	26,5 26,6	24,9 27,5	22 28,1	20,8* 28,7	18,3*	15,4*	29
B-N4 150-315A	N4 150-315A	225 S4	37		35,6 23,1	35,6 24,4	35,5 25,7	35,4 26,5	35,3 27,2	35,2 28,3	34,6 30	33,7 31,6	32,5 33,1	31 34,3	29,2 35,4	27,1* 36,3	24,7*	21,8*	18,5*
	N4 150-400C	225 M4	45		45 27,9	44,9 29,65	44,7 31,4	44,5 32,6	44 33,8	43,5 35,3	42,5 37,7	40,5 39,7	38,5 41,3	36 42,7	33,5 43,8	30,5* 44,1	27*	23,5*	19,5*
	N4 150-400B	250 M4	55		50,8 31,4	50,7 33,6	50,5 35,8	50,3 36,9	50 38,2	49,5 40	48,5 42,8	47 45,5	45 47,7	43 49,8	40,5 51,5	38* 53	35*	32*	28,5*
	N4 150-400A	280 S4	75		58,8 38,2	58,7 40,7	58,6 42,8	58,5 44,35	58,3 45,7	57,9 48	57,5 51,5	57 54,4	56,7 57,1	55,7 59,7	54 62	49,5* 64,2	47*	44*	37,5*

N Ejecución normal. P₂ Potencia nominal del motor.
B-N Ejecución en bronce. P₃ Potencia absorbida por la bomba. H Altura total en m. * Altura máxima de aspiración 1-2 m.

Dimensiones y pesos

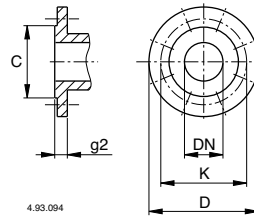


Extremidad del eje ISO 775 Chaveta UNI 6604



mm			
d	l	u	t
24 j6	50	8	27
32 k6	80	10	35
42 k6	110	12	45

Bridas PN 10, EN 1092-2



mm						
DN	C	K	D	Agujeros		g2
				Nº	Ø	
32	76	100	140	4	19	18
40	84	110	150	4	19	18
50	99	125	165	4	19	20
65	118	145	185	4	19	20
80	132	160	200	8	19	22
100	156	180	220	8	19	24
125	184	210	250	8	19	24
150	211	240	285	8	23	26
200	266	295	340	8	23	30

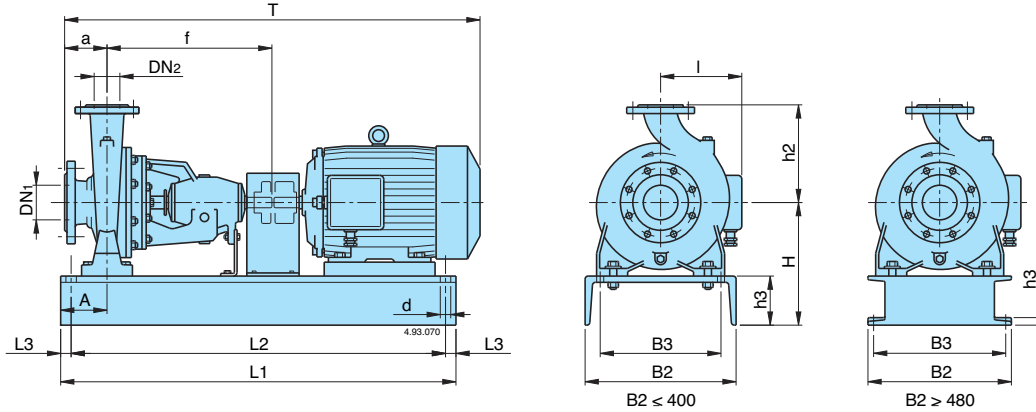
N n = 2900 1/min
N4 n = 1450 1/min

TIPO	mm														kg					
	DN1	DN2	a	f	h1	h2	l1	l2	m1	m2	n1	n2	b	s1	d	w	x	B-N B-N4	N N4	
N, N4 32-125 N, N4 32-160 N, N4 32-200	50	32	80	360	112	140	93	97	100	70	190	140	50	14	24	260	100			30,7
					132	160	120	120			240	190								38,2
					160	180	140	140			240	190								44,8
N, N4 40-125 N, N4 40-160 N, N4 40-200 N, N4 40-250	65	40	80	360	112	140	100	113	100	70	210	160	50	14	24	260	100			34,1
			132		160	119	119	240			190	40								
			160		180	140	140	265			212	48,5								
			180		225	175	175	320			250	62,3								
			132		160	121	137	240			190	44								
B-N, B-N4 - N, N4 50-160 N, N4 50-200 B-N, B-N4 - N, N4 50-250 B-N, N 50M	65	50	100	360	160	180	127	141	100	70	265	212	50	14	24	260	100			45,8
			180		225	175	175	320			250	66								
			132		160	121	137	240			190	44								
			160		180	127	141	265			212	45,8								
N, N4 65-125 N, N4 65-160 B-N, B-N4 - N, N4 65-200 B-N, B-N4 - N, N4 65-250 N4 65-315	80	65	100	360	160	180	134	155	125	95	280	212	65	14	24	260	100			51,6
			180		225	155	175	320			250	60								
			200		250	175	190	360			280	95,5								
			225		280	220	220	400			315	136								
			160		180	127	141	240			190	44								
B-N, B-N4 - N, N4 80-160 N, N4 80-200 B-N, B-N4 - N, N4 80-250 N4 80-315	100	80	125	360	180	225	165	193	125	95	320	250	65	14	24	260	140			63
			200		250	170	194	345			280	90,5								
			200		280	191	210	320			250	112								
			250		315	220	232	400			315	139,5								
			180		225	165	193	240			190	44								
N4 80-400 (1) B-N, B-N4 - N, N4 100-200 B-N, B-N4 - N, N4 100-250 N4 100-315 N4 100-400	125	80	125	530	200	280	355	268	160	120	435	355	80	18	42	370	140			202
			200		280	180	212	360			280	102								
			225		280	205	233	400			315	121,5								
			250		315	230	250	400			315	151,5								
B-N4 - N4 125-250 B-N4 - N4 125-315 N4 125-400	150	125	140	530	280	355	268	280	200	150	500	400	100	22	42	370	140			211,5
			280		355	235	268	400			315	140								
			315		400	247	278	400			315	140								
			280		355	235	268	400			315	140								
B-N4 - N4 150-315 N4 150-400	200	150	160	530	280	400	260	298	200	150	550	450	100	22	42	370	140			213
			315		450	295	328	550			450	262								
			280		400	260	298	400			315	140								

1) Modelo anadido

Dimensiones y pesos

n = 2900 1/min



BOMBA	MOTOR	kW	mm															
			DN1	DN2	a	f	H	h2	L1	L2	L3	B2	B3	A	h3	d	T _≈	l _≈
N 32-125	- 71 B2	0,55	50	32	80	360	197	140	780	750	15	240	180	90	85	14	685	110
	- 80 A2	0,75															715	132
	- 80 B2	1,1															740	144
	- 90 S2	1,5															740	144
N 32-160	- 90 S2	1,5	50	32	80	360	217	160	780	750	15	240	180	90	85	14	740	144
	- 90 L2	2,2															765	165
	- 100 L2	3															815	165
	- 100 L2	3															765	144
N 32-200	- 90 L2	2,2	50	32	80	360	245	180	780	750	15	240	180	90	85	14	765	144
	- 100 L2	3															815	165
	- 112 M2	4					835	180										
	- 132 SA2	5,5					260	880	850	300	240	100	100	895	205			
N 40-125	- 80 B2	1,1	65	40	80	360	197	140	780	750	15	240	180	90	85	14	715	132
	- 90 S2	1,5															740	144
	- 90 L2	2,2															765	144
N 40-160	- 90 L2	2,2	65	40	80	360	217	160	780	750	15	240	180	90	85	14	765	144
	- 100 L2	3															815	165
	- 112 M2	4															835	180
N 40-200	- 112 M2	4	65	40	100	360	260	180	880	850	15	300	240	100	100	14	855	180
	- 132 SA2	5,5															915	205
	- 132 SB2	7,5																
N 40-250	- 132 MA2	9,2	65	40	100	360	280	225	880	850	15	350	290	100	100	14	955	205
	- 160 MA2	11							1020	990							1060	250
	- 160 MB2	15																
N 50-125	- 90 L2	2,2	65	50	100	360	217	160	780	750	15	240	180	90	85	14	785	144
	- 100 L2	3															835	165
	- 112 M2	4															855	180
N 50-160	- 132 SA2	5,5	65	50	100	360	260	180	880	850	15	300	240	100	100	14	915	205
	- 132 SB2	7,5																
B-N, N 50-200	- 132 MA2	9,2	65	50	100	360	260	200	880	850	15	300	240	100	100	14	955	205
	- 160 MA2	11							1020	990		350	290				1060	250
B-N, N 50-250	- 160 MA2	11	65	50	100	360	280	225	1020	990	15	350	290	100	100	14	1060	250
	- 160 MB2	15															1100	
B-N, N 50 M	- 160 MA2	11	65	50	100	360	280	225	1020	990	15	350	290	100	100	14	1060	250
	- 160 MB2	15															1100	
N 65-125	- 112 M2	4	80	65	100	360	260	180	880	850	15	300	240	100	100	14	855	180
	- 132 SA2	5,5															915	205
N 65-160	- 132 SB2	7,5	80	65	100	360	260	200	880	850	15	300	240	100	100	14	915	205
	- 132 MA2	9,2							1020	990							350	290
B-N, N 65-200	- 160 MA2	11	80	65	100	360	260	200	880	850	15	300	240	100	100	14	915	205
	- 160 MB2	15							1020	990							350	290
B-N, N 65-250	- 160 L2	18,5	80	65	100	360	280	225	1020	990	15	350	290	100	100	14	1060	250
	- 180 M2	22							1140	1110							1100	270
B-N, N 65-250	- 200 LA2	30	80	65	100	470	310	250	1230	1190	20	400	340	130	110	18	1235	270
	- 200 LB2	37							1335	290								
	- 180 M2	22																
N 80-160	- 132 SB2	7,5	100	80	125	360	280	225	880	850	15	350	290	100	100	14	940	205
	- 132 MA2	9,2							1020	990							1085	250
	- 160 MA2	11																
	- 160 MB2	15							1125									
B-N, N 80-200	- 160 L2	18,5	100	80	125	360	280	225	1020	990	15	350	290	100	100	14	1085	250
	- 180 M2	22							1140	1110							1260	270
B-N, N 80-250	- 200 LA2	30	100	80	125	470	310	280	1230	1190	20	400	340	130	110	18	1260	270
	- 200 LB2	37							1360	290								
N 80-250	- 225 M2	45	100	80	125	470	385	280	1250	840	205	480	430	90	20	24	1400	320
	- 250 M2	55															415	1515
B-N, N 100-200	- 160 L2	18,5	125	100	125	470	310	280	1230	1190	20	400	340	130	110	18	1235	250
	- 180 M2	22															1260	270
	- 200 LA2	30															1360	290
	- 200 LB2	37																
B-N, N 100-200	- 225 M2	45	125	100	125	470	385	280	1250	840	205	480	430	90	20	24	1400	320
	- 250 M2	55															1515	355
B-N, N 100-250	- 250 M2	55	125	100	140	470	505	280	1250	840	205	480	430	90	20	24	1530	355
	- 280 S2	75															1620	390

Dimensiones y pesos

n = 1450 1/min

BOMBA	MOTOR	kW	mm															
			DN1	DN2	a	f	H	h2	L1	L2	L3	B2	B3	A	h3	d	T	I
N4 32-125	- 71 A4	0,25	50	32	80	360	197	140	780	750	15	240	180	90	85	14	685	110
	- 71 A4	0,25																
	- 71 A4	0,25																
N4 32-160	- 71 B4	0,37	50	32	80	360	217	160	780	750	15	240	180	90	85	14	685	110
	- 71 B4	0,37																
	- 71 B4	0,37																
N4 32-200	- 80 A4	0,55	50	32	80	360	245	180	780	750	15	240	180	90	85	14	715	132
	- 80 A4	0,75																
	- 80 B4	0,75																
N4 40-125	- 71 A4	0,25	65	40	80	360	197	140	780	750	15	240	180	90	85	14	685	110
	- 71 B4	0,37																
	- 71 B4	0,37																
N4 40-160	- 71 B4	0,37	65	40	80	360	217	160	780	750	15	240	180	90	85	14	685	110
	- 80 A4	0,55															715	132
	- 80 B4	0,75																
N4 40-200	- 90 S4	1,1	65	40	100	360	260	180	880	850	15	300	240	100	100	14	760	144
	- 90 S4	1,1																
	- 90 L4	1,5																
N4 40-250	- 100 LA4	2,2	65	40	100	360	280	225	880	850	15	350	290	100	100	14	785	144
	- 100 LB4	3															835	165
	- 100 LB4	3																
N4 50-125	- 71 B4	0,37	65	50	100	360	217	160	780	750	15	240	180	90	85	14	705	110
	- 80 A4	0,55															735	132
	- 80 B4	0,75																
N4 50-160	- 90 S4	1,1	65	50	100	360	260	180	880	850	15	300	240	100	100	14	760	144
	- 90 S4	1,1																
	- 90 S4	1,1																
B-N4 - N4 50-200	- 90 S4	1,1	65	50	100	360	260	200	880	850	15	300	240	100	100	14	760	144
	- 90 L4	1,5															785	
	- 100 LA4	2,2															835	
B-N4 - N4 50-250	- 100 LA4	2,2	65	50	100	360	280	225	880	850	15	350	290	100	100	14	835	165
	- 100 LB4	3															855	
	- 112 M4	4																
N4 65-125	- 80 B4	0,75	80	65	100	360	260	180	880	850	15	300	240	100	100	14	735	132
	- 80 B4	0,75															760	
	- 90 S4	1,1																
N4 65-160	- 90 S4	1,1	80	65	100	360	260	200	880	850	15	300	240	100	100	14	760	144
	- 90 S4	1,1															785	
	- 90 L4	1,5																
B-N4 - N4 65-200	- 100 LA4	2,2	80	65	100	360	280	225	880	850	15	350	290	100	100	14	835	165
	- 100 LB4	3																
	- 100 LB4	3																
B-N4 - N4 65-250	- 112 M4	4	80	65	100	470	310	250	1030	990	20	400	340	130	110	18	965	180
	- 132 S4	5,5															1025	
	- 132 S4	5,5															205	
N4 65-315	- 132 S4	5,5	80	65	125	470	335	280	1030	990	20	400	340	130	110	18	1050	205
	- 132 MA4	7,5															1090	
	- 132 MB4	9,2																
N4 80-160	- 90 S4	1,1	100	80	125	360	280	225	880	850	15	350	290	100	100	14	785	144
	- 90 L4	1,5															810	
	- 100 LA4	2,2															860	
B-N4 - N4 80-200	- 100 LA4	2,2	100	80	125	470	280	250	1020	990	15	350	290	100	100	14	970	165
	- 100 LB4	3															990	
	- 112 M4	4															180	
B-N4 - N4 80-250	- 112 M4	4	100	80	125	470	310	280	1030	990	20	400	340	130	110	18	990	180
	- 132 S4	5,5															1050	
	- 132 MA4	7,5															205	
N4 80-315	- 132 MB4	9,2	100	80	125	470	360	315	1030	990	20	400	340	130	110	18	1090	205
	- 160 M4	11															1195	
	- 160 L4	15															1235	
N4 80-400	- 180 M4	18,5	125	80	125	530	445	355	1250	840	205	480	430	110	20	24	1320	270
	- 180 L4	22															1360	
	- 200 L4	30															1420	
B-N4 - N4 100-200	- 100 LB4	3	125	100	125	470	310	280	1030	990	20	400	340	130	110	18	970	165
	- 112 M4	4															990	
	- 132 S4	5,5															180	
B-N4 - N4 100-250	- 132 MA4	7,5	125	100	140	470	335	280	1030	990	20	400	340	130	110	18	1050	205
	- 132 MB4	9,2															1105	
	- 132 MB4	9,2															205	
N4 100-315	- 160 M4	11	125	100	140	470	360	315	1230	1190	20	400	340	130	110	18	1210	250
	- 160 L4	15															1250	
	- 180 M4	18,5															1275	
N4 100-400	- 180 L4	22	125	100	140	530	445	355	1250	840	205	480	430	110	20	24	1375	270
	- 200 L4	30															1435	
	- 225 S4	37															1480	
B-N4 - N4 125-250	- 132 S4	5,5	150	125	140	470	360	355	1030	990	20	400	340	130	110	18	1065	205
	- 132 MA4	7,5															1105	
	- 132 MB4	9,2															1210	
B-N4 - N4 125-315	- 160 M4	11	150	125	140	470	360	355	1230	1190	20	400	340	130	110	18	1250	250
	- 160 L4	15															1250	
	- 160 L4	15															1335	
B-N4 - N4 125-400	- 180 M4	18,5	150	125	140	530	445	355	1250	840	205	480	430	110	20	24	1375	270
	- 180 L4	22															1435	
	- 200 L4	30															1480	
N4 125-400	- 225 S4	37	150	125	140	530	480	400	1250	840	205	480	430	110	20	24	1480	320
	- 225 M4	45															1510	
	- 250 M4	55															1590	
B-N4 - N4 150-315	- 180 M4	18,5	200	150	160	530	445	400	1250	840	205	480	430	110	20	24	1355	270
	- 180 L4	22															1395	
	- 200 L4	30															1455	
N4 150-400	- 225 S4	37	200	150	160	530	480	450	1250	840	205	480	430	110	20	24	1500	320
	- 250 M4	55															1530	
	- 280 S4	75															1610	
																	1700	390

Intercambiabilidad de componentes

TIPO	Cuerpo soporte			Eje bomba					Rodamientos				Sello sobre el eje		
	1	2	3	I	II	III	IV	V	6207 Z 6306 Z	6207 Z 3306	6309 Z 3309	6311 Z 3311	Ø 32	Ø 40	Ø 50
N,N4 32-125	•			•					•				•		
N,N4 32-160	•				•				•				•		
N,N4 32-200	•				•				•				•		
N,N4 40-125	•				•				•				•		
N,N4 40-160	•				•				•				•		
N,N4 40-200C	•				•				•				•		
N,N4 40-200A-AR-B	•					•				•			•		
N,N4 40-250	•					•				•			•		
N,N4 50-125	•				•				•				•		
N,N4 50-160	•					•				•			•		
N,N4 50-200	•					•				•			•		
N,N4 50-250	•					•				•			•		
N 50 M	•					•				•			•		
N,N4 65-125E	•				•				•				•		
N,N4 65-125A-C	•					•				•			•		
N,N4 65-160	•					•				•			•		
N,N4 65-200	•					•				•			•		
N,N4 65-250		•						•			•			•	
N4 65-315		•						•			•			•	
N,N4 80-160	•					•				•			•		
N,N4 80-200		•						•			•			•	
N,N4 80-250		•						•			•			•	
N4 80-315		•						•			•			•	
N4 80-400			•									•			•
N,N4 100-200		•						•			•			•	
N,N4 100-250		•						•			•			•	
N4 100-315		•						•			•			•	
N4 100-400			•									•			•
N4 125-250		•						•			•			•	
N4 125-315			•									•			•
N4 125-400			•									•			•
N4 150-315			•									•			•
N4 150-400			•									•			•

Velocidad de rotación máxima admitida.

3600 1/min			3000 1/min			1800 1/min		
32-125	32-160	32-200						
40-125	40-160	40-200			40-250			
50-125	50-160	50-200			50-250			
					50 M			
65-125	65-160				65-200	65-250	65-315	
		80-200	80-160		80-250	80-315	80-400	
		100-200			100-250	100-315	100-400	
						125-250	125-315	125-400
						150-315	150-400	150-400

Tubo aspiración: diámetro interno (DM) mínimo aconsejado para diversos caudales (Q).

Tubo roscado	mm	G 2		G 2 1/2						
		50	65	80	100	125	150	200	250	300
DN	mm	50	65	80	100	125	150	200	250	300
Q max	m³/h	10,5	19	28,8	45	75	108	215	350	508