

TIRACAMINO

Extractores para la extracción de humo en chimeneas y barbacoas



- Diseñados especialmente, para la extracción de humo hasta 200°C de chimeneas y barbacoas
- Equipado con regulador electrónico, para regular la velocidad y el caudal del extractor, según las necesidades reales de extracción de humo
- Diseñados para funcionamiento continuo 200°C

Construcción:

- Fabricados en chapa de acero con resina de poliéster, para resistir los agentes atmosféricos
- Rejilla de protección antipájaros
- Tensión de alimentación 230V. 50 Hz

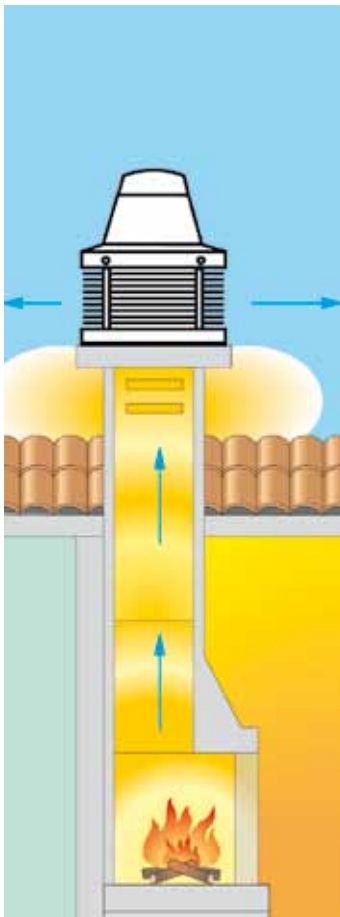
Motor:

- BASIC: funciona con interruptor o regulador independiente

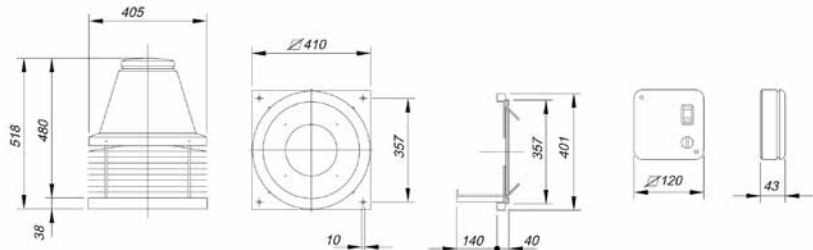
Características técnicas

Modelo	Velocidad (r/min)	Intensidad máxima admisible (A) 230V	Potencia absorbida (W)	Caudal máximo (m³/h)	Nivel presión sonora (*) dB(A)	Peso aprox. (Kg)
TIRACAMINO	1400	0,50	120	750	52	14,3

(*) Los valores de los niveles sonoros, son presiones en dB(A), medidos a 3 metros y a caudal máximo



Dimensiones mm



Curvas características

Q= Caudal en m³/h y m³/s. Pe= Presión estática en mm.c.a. y Pa

