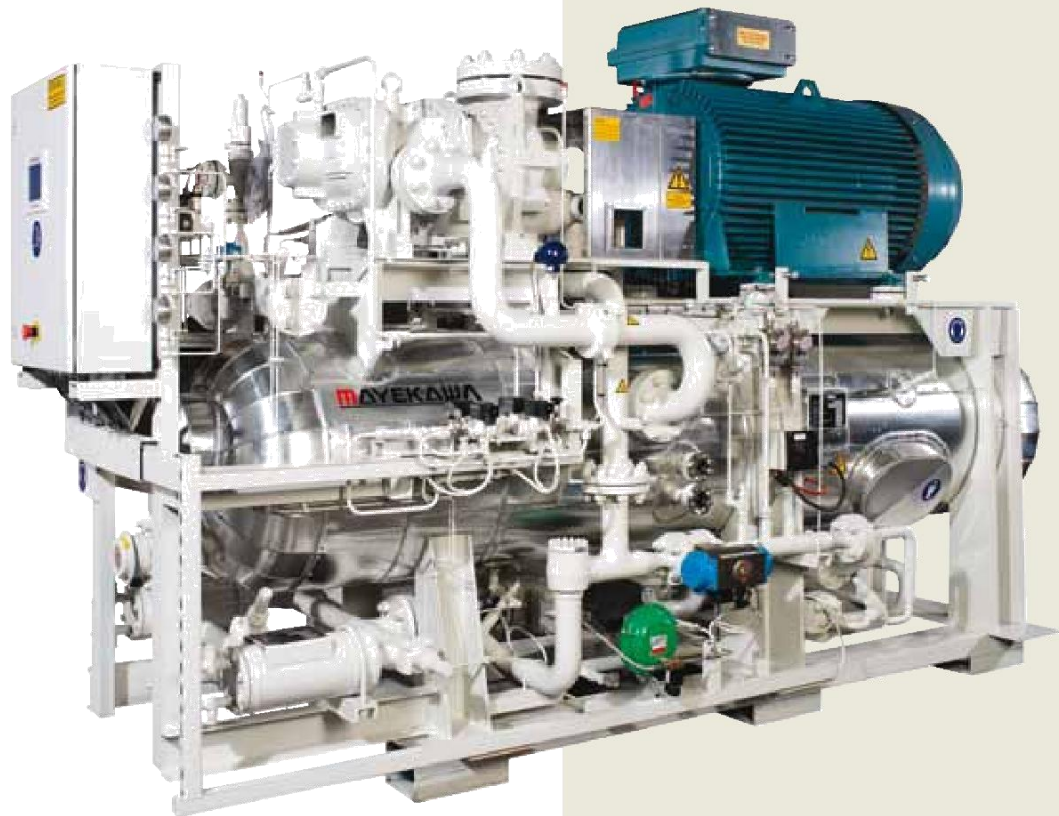




COMPRESOR DE TORNILLO DE ALTA PRESIÓN

Serie GH

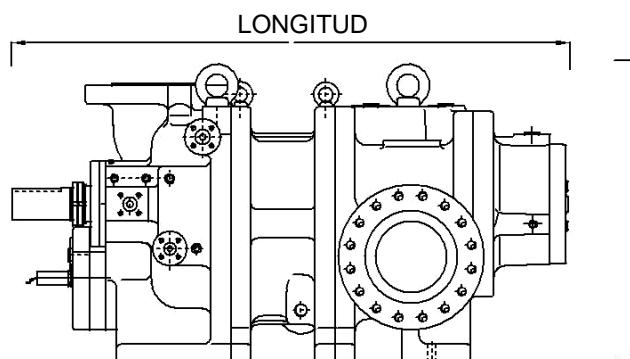
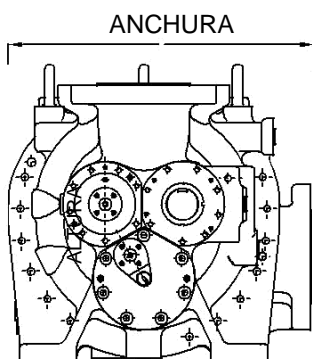


Serie GH

Los compresores de la Serie GH son compresores de tornillo con inyección de aceite que pueden funcionar de forma continuada a una presión de descarga de 5,0 MPaG. La elevada eficiencia de la Serie GH se debe al uso de un perfil de rotor especial. Los compresores de la Serie GH están diseñados para diversos gases: hidrocarburos, helio, hidrógeno, CO₂, NH₃ y otros. Esto hace que sean perfectos para aplicaciones como el suministro de gases combustibles a alta presión para turbinas de gas, sistemas de refrigeración a baja temperatura por CO₂ con ciclo de descongelación, bombas de calor de amoníaco, etc.

Los compresores de la serie GH incorporan rotores de acero forjado y apoyos de inclinación variable para los cojinetes de empuje¹⁾. De esta forma se prolongan los intervalos de mantenimiento, con la consiguiente reducción de costes. Los compresores de la Serie GH cumplen las normas API619, EN-378 y NACE, entre otras, y se han utilizado con éxito en muy diversos campos.

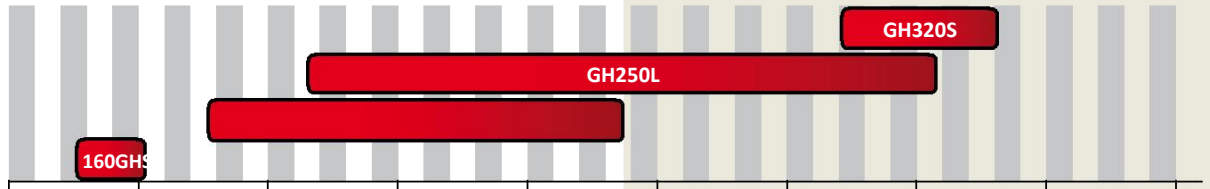
1) Salvo 160GHS



TIPO DE UNIDAD	PESO (kg)	ANCHURA (mm)	LONGITUD (mm)	ALTURA (mm)
160GHS	570	510	1021	510
GH250S	2250	785	1568	680
GH250L	2410	785	1711	680
GH320S	5000	1095	1938	970

Volumen ept

500 1000 1500 2000 2500 3000 3500 4000 m³/hr th



Elemento		Unidad	Descripción			
Modelo			160GHS-V	GH250S	GH250L	GH320S
Handling Gas			CO ₂ , NH ₃	CO ₂ , NH ₃ , Hydrocarbon, Helium, Hydrogen and other gases		
Condición nominal de funcionamiento	Presión de succión	MPaG	0,55	1,0	3,0	3,0
	Presión de descarga	MPaG	4,5	5,0	3,7	5,0
	Temperatura mínima de gas de succión	degC	-55	30		
	Temperatura máxima de gas de descarga	degC	100° C para fijar la holgura del rotor			
Condición nominal	Presión nominal de carcasa	MPaG	6,0			
	"Máxima presión permitida de funcionamiento"	MPaG	5.0 *1	5,0		
	"Máxima presión permitida de succión"	MPaG	2.0 (arranque: 2,5)	2,0	2,0	3,0
	Mínima presión permitida de succión	MPaG	0,5			
	Presión diferencial mínima entre succión y descarga	MPa	0,9	1,2		0,5
	Máxima temperatura permitida de descarga	deg °C	100			
	Velocidad máxima de eje motor	rpm	3600	4500	4500	3600
	Velocidad mínima de eje motor	rpm	1800	1450	1450	2950
Datos del compresor	Perfil de rotor	-	MYCOM Original			
	Número de lóbulos (macho)	-	5			
	Número de lóbulos (hembra)	-	7			
	Intervalo de control Vi	-	1.8, 4.6	2.3, 3.3, 4.5	1,3	1.3, 2.3, 3.3, 4.5

*1: Se permiten hasta 4,0 MPa durante el 20% de las horas totales de funcionamiento