

CAREL



heaterSteam

La solución de vanguardia

La sofisticada gama de humidificadores por resistencias sumergidas heaterSteam, que puede utilizar agua potable desmineralizada o de red, es la solución ideal cuando:

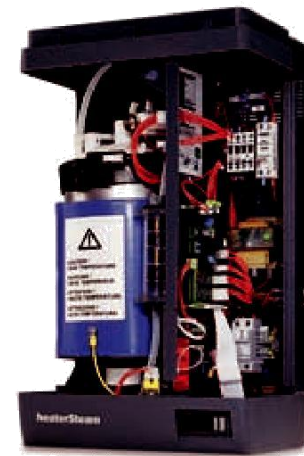
- la humedad debe ser controlada con gran precisión (instalaciones high-tech, salas limpias);
- se desea limitar al máximo el mantenimiento periódico (con agua desmineralizada);
- la calidad del agua es problemática o no es constante (por ejemplo, los barcos).

Ventajas:

- modelos para producción de vapor desde 2 hasta 60 kg/h, todos muy compactos;
- controlador con regulación integrada (con sonda activa opcional), o Todo/Nada;
- resistencias eléctricas inmersas en fusiones de aleación anticorrosión de gran superficie, con sensores de temperatura integrados que previenen cualquier recalentamiento;
- elementos calefactores con revestimiento antiadherente que evita la adhesión de la cal (opcional);
- sistema patentado de gestión de la espuma "Anti Foaming System";
- sistema de precalentamiento del agua (versión modulante);
- posibilidad de conectar una segunda sonda de límite y un dispositivo de deshumectación;
- carga eléctrica siempre equilibrada entre las tres fases;
- aislamiento térmico para el ahorro energético y saco antical (opcional);
- salida serie RS485;
- telecomando por infrarrojos en opción.

humidification for life

heaterSteam



CAREL si riserva la possibilità di apportare modifiche o cambiamenti ai propri prodotti senza alcun preavviso.

Características técnicas

Modelo		UR002*	UR004*	UR006*	UR010*	UR020*	UR027*	UR040*	UR060*
Producción de vapor	kg/h	2	4	6	10	20	27	40	60
Consumo eléctrico	kW	1,5	3	4,5	7,5	15	22,5	30	45
Alimentación		230 V/1	230 V/1	230 V/1					
(otras tensiones bajo pedido)			400 V/3		400 V/3	400 V/3	400 V/3	400 V/3	400 V/3
Presión de vapor	Pa	0... 1500	0... 1500	0... 1500	0... 1500	0... 3600	0... 3600	0... 2350	0... 2350
Conexión de vapor	mm	Ø 30	Ø 30	Ø 30	Ø 30	Ø 40	Ø 40	Ø 40	Ø 2x40
Conexión agua		3/4" G macho	3/4" G macho	3/4" G macho	3/4" G macho	3/4" G macho	3/4" G macho	3/4" G macho	3/4" G macho
de alimentación									
Caudal instantáneo agua	l/min	0,6	0,6	1,2	1,2	4	4	4	10
Dureza total	°fH	0 ...40	0... 40	0 ...40	0 ...40	0... 40	0... 40	0... 40	0... 40
Limites de conductividad	µS/cm	0... 1500	0... 1500	0... 1500	0... 1500	0... 1500	0... 1500	0... 1500	0... 1500
Conexión desagüe	mm	Ø 40	Ø 40	Ø 40	Ø 40	Ø 40	Ø 40	Ø 40	Ø 40
Caudal instantáneo	l/min	5	5	5	5	22,5	22,5	22,5	22,5
Dimensiones (LxWxH)	mm	365x275x620	365x275x620	365x275x710	365x275x710	690x438x887	690x438x887	690x438x887	876x438x887
Peso (vacío)	kg	21	21	26	26	63	63	67	87

Controladores	C	H	T
Modulación continua (con relé de estado sólido)	-	10...100%	10...100%
Regulación integrada (con sondas, no incluidas)	-	• (rH)	• (temp)
Señal Todo/Nada externa	•	•	•
Señal proporcional externa	-	•	•
Soporta sonda de límite	-	•	•
Control de deshumectación	-	•	•
Marcha/Paro remoto	•	•	•
Relé de alarma	•	•	•
Tipo de señal (sonda o regulador externo)	-	0...10 V; 0...1 V; 2...10 V 0...20 mA; 4...20 mA	
Display alfanumérico	-	•	•
Interfaz RS485	-	•	•

Versiones	Base	Opción completa
Resistencias inmersas en fusiones de aluminio	•	•
Resistencias con revestimiento antiadherente	-	•
Aislamiento térmico	-	•
Función de precalentamiento	-	•
Saco antical	-	hasta 10 kg/h

(*) heaterSteam puede ser alimentado con agua totalmente desmineralizada (0 °fH). Por el contrario, en el caso de que sea alimentado con agua descalcificada, se debe respetar el valor mínimo de dureza indicada y seguir las instrucciones contenidas en el manual.

tipo de control: C=Todo/Nada; H=modulante; T=para baños turcos opciones: 0=versión basic; 1= versión con todas las opciones

