

Cámaras frigoríficas y de congelación Viessmann



VISSMANN
TÉCNICA DEL FRÍO



Cámara frigorífica estándar Tecto
opcional con SilverProtect®



Interruptor con válvula
presión diferencial



Cierre



Bisagra ascendente

Perfección en la conservación por refrigeración y congelación

La refrigeración innovadora y segura es parte esencial de nuestra vida cotidiana y al mismo tiempo es la clave del éxito en la gastronomía, el comercio y la industria. Sea carne, sean embutidos, productos lácteos, pescado, bollería, bebidas o productos farmacéuticos: las cámaras de refrigeración y congelación Viessmann se han confirmado en todo el mundo desde décadas debido a su excelente calidad y su multifuncionalidad.

Por su alto grado de rendimiento, las cámaras Viessmann son imprescindibles en la industria alimentaria, en supermercados, comercio al por menor,

fábricas, transportes así como en el sector de la gastronomía y hostelería. Lo mismo ocurre en la industria farmacéutica, hospitales, prisiones, en la patología, en plantas petroquímicas, en la fabricación de materias primas sintéticas.

Las cámaras Viessmann cumplen con las altas exigencias del comercio y de la industria. Su larga duración, estabilidad, su especial higiene y sus prestaciones de confort fascinan a todo el mundo. ¡Experimenten en Uds. mismos la fiabilidad de un producto de alta tecnología!

- **Para temperaturas entre -50°C y +60°C**
- **Aislamiento 60-150 mm sin CFC**
- **Calidad de montaje definida y fácil ampliación mediante un sistema de machihembrado con encaje y cierres con tensores excéntricos**
- **Paredes y suelos totalmente higiénicos: Programa Tecto Especial**

Un sistema muy meditado con una perfecta funcionalidad



1 Sistema de paredes con cierres mediante tensores excéntricos, versión Tecto

2 Unidad de refrigeración en un solo bloque

3 Puerta giratoria con una sola hoja

4 Ventana

5 Puerta corredera

6 Rampa de acceso

7 Sistema de estanterías modelo Rega Stabio

8 Visor

9 Suelo en acero inoxidable

10 Unidad de refrigeración de techo

11 Perfil para la fijación del techo de la cámara a un techo de obra para anchuras > 6 m

12 Techo

13 Separación entre zonas de refrigeración y congelación en una misma cámara

14 Interruptor con válvula de sobrepresión

Ventajas:

■ Totalmente higiénico

■ Tecnología innovadora.
Alta fiabilidad

■ Rentabilidad efectiva

■ Terminación ajustada al máximo que facilita aislamiento al 100% y un bajo consumo eléctrico

■ Larga duración

■ Seguridad de funcionamiento constante

■ Respetuoso con el medio ambiente utilizando solo materias exentas de CFC y reciclables

■ Sistema de montaje sencillo y rápido - Menos costes

■ Calidad alemana

■ Perfecta combinación con las unidades de refrigeración Viessmann

■ Amplios servicios

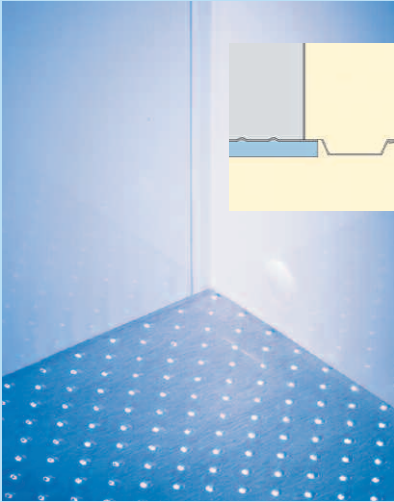
■ Soluciones flexibles para cualquier necesidad individual



¡El programa Tecto de cámaras de refrigeración: Higiénicas, robustas y económicas!

Versión Tecto Estándar

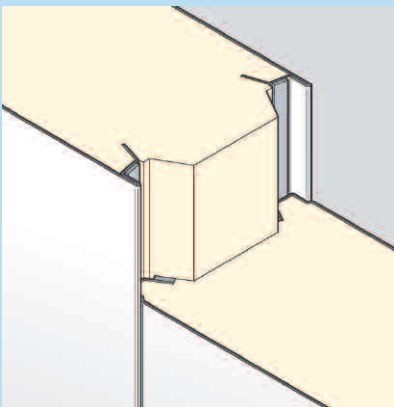
Espesor de paredes:
60, 80, 100, 120, 150 mm



Con suelo inoxidable perfilado esférico

Nuestra versión Tecto Estándar cumple con todos los requisitos de calidad necesarios para el almacenamiento higiénico y exento de impurezas de los productos refrigerados. Las cámaras de refrigerados y de congelados están equipadas con paredes que enlazan directamente y sin fisura con el suelo inoxidable, térmicamente aislado. Los paneles solapados hacen imposible la entrada de suciedad y agua.

Las juntas de unión para las paredes de cámaras estándar WL80 y WL100 están provistas de encaje con juntas intermedias. El Solapado Tecto facilita la unión de las paredes sin fisuras.



Junta de paredes WL Tecto estándar

Versión Tecto Especial

Espesor de paredes 100 mm



Con suelo inoxidable perfilado círculos

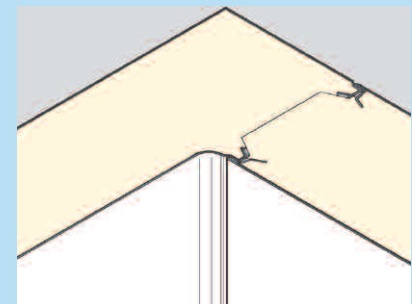
Las cámaras en versión Tecto especial llevan el suelo de acero inoxidable completamente higiénico en forma de bañera y con esquinas redondeadas. La acumulación de suciedad es imposible.

Las paredes solapadas y dotadas de un cierto radio se montan sobre el suelo sin fisuras.

De esta manera, queda prácticamente anulada la posibilidad de que se produzcan infiltraciones de agua y se evita la formación de bacterias en las esquinas y uniones. El sistema de paredes solapadas, suelo sin fisuras y una construcción con esquinas y ángulos redondeados facilitan la limpieza y mantenimiento de una higiene óptima.

Certificación americana

(National Sanitation Foundation): Organismo independiente. Desde el 11.07.2005 las cámaras y estanterías Viessmann tienen también la certificación NSF garantizando un alto grado de higiene y calidad. También se fabrican cámaras para barcos según norma USPH.



Junta de paredes Tecto Especial



Cámara de refrigeración y congelación versión Tecto Especial

Paneles de paredes y techo - construcción modular con aislamiento óptimo

Para la Técnica del Frío es de absoluta prioridad conseguir un aislamiento óptimo puesto que según la aplicación, la energía frigorífica es diez veces más cara que la energía calorífica. Con el uso de espuma de poliuretano (PUR) que tiene la más baja conductividad de calor de todos los elementos utilizados ($\lambda < 0,025 \text{ W/mk}$ con $+10^\circ\text{C}$ temperatura promedio) se obtiene perfectamente este aislamiento y por lo tanto un ahorro importante de costes de energía.

Además la espuma PUR es resistente contra sustancias químicas, disolventes, hongos y microbios. No huele y no hay emisiones tóxicas. Los desperdicios de PUR se reciclan y se transforman en nuevas materias primas. Las cámaras Viessmann se producen de manera modular utilizando poliuretano con cicloisobutano como agente espumante exento de CFC y se distinguen por su exactitud en las medidas, estabilidad, y gran facilidad de montaje.

Unión de paredes

La unión de los diferentes elementos (suelos, paredes, techos) se obtiene mediante sistema de machihembrado. En las paredes se encuentran cierres con tensores excéntricos en material anticorrosivo. Estos cierres se manejan fácilmente desde el interior de la cámara. Para el montaje no es necesario tener acceso desde la parte exterior.



Cierre con tensor excéntrico

Paneles de techo Viessmann

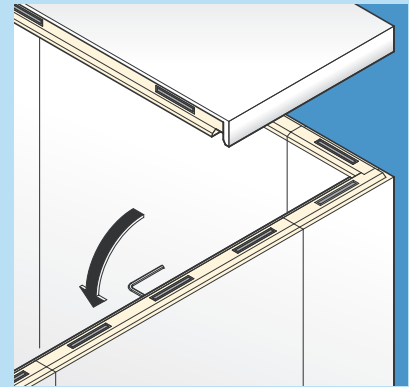
Los paneles de techo Viessmann completan la gama de productos Tecto Estándar y Tecto Especial. El mismo sistema de machihembrado facilita el montaje. Una vez reforzada externamente la cámara, los techos sirven perfectamente para colgar carne, instalar tubos o montar los grupos de refrigeración de techo Viessmann.

Los techos de las cámaras WL80 y WL 100 pueden llegar hasta 6 m de luz sin soporte. Para anchuras mayores o techos divididos es necesario instalar un dispositivo de soporte o un mecanismo de suspensión que podemos diseñar bajo demanda y prepararlo. Muy útiles pueden ser soportes de carga propios o independientes conectados

por ejemplo al techo de la obra en acero con perfiles-C que permiten anchuras desde 6 m sin límites.

Sistema „techo como suelo“

En casos donde se necesita un aislamiento específico y la cámara se encuentra en planta baja (por Ej.: en la zona de congelación) se pueden utilizar los paneles de techo como suelo aislante colocándolos en el propio suelo antes de empezar la obra.

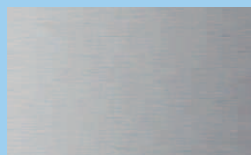


Montaje del techo

Materiales resistentes y superficies lisas

Los elementos Viessmann están constituidos por paneles de aislamiento forrados con chapas galvanizadas en caliente y lacadas en blanco (similar al RAL 9016) asegurando de esta manera unas superficies completamente lisas, resistentes y anticorrosivas. A parte se ofrecen múltiples superficies en acero inoxidable así como la nueva protección **SilverProtec®**, un tratamiento superficial innovador antimicrobios.

Ejemplos: superficies en acero inoxidable



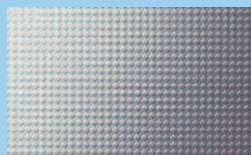
Pulido grano



Estructura tela



Estructura olas



Estructura barquillo



Estructura cuero



Círculos opacos

Suelos en acero inoxidable Viessmann - seguridad confortable

Debido al concepto de los suelos Viessmann fabricado en acero inoxidable 1.4301, nuestras cámaras frigoríficas cumplen con los requisitos higiénicos más elevados. Se fabrican exentas de fugas, de forma continua, solapadas y con una junta fiable.

Perfilado antideslizante

Más seguridad por el perfilado multidireccional (con certificado), un tratamiento específico de Viessmann. Según necesidad ofrecemos nuestros suelos de acero inoxidable en diferentes ejecuciones: perfilado esférico, perfilado círculos o liso.

Alta capacidad en carga

Mediante la utilización de acero inoxidable de alta calidad nuestros suelos soportan elevadas cargas sin problemas y puede moverse sobre ellos con-

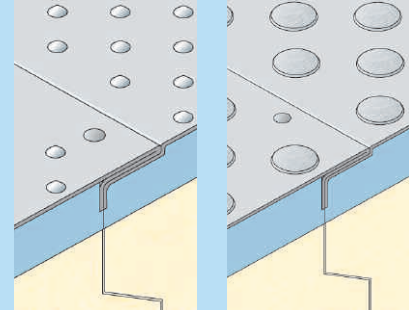
fortablemente con carretillas dotadas de pequeñas ruedas.

Cámaras sin suelo

En cámaras donde no hay suelos de inoxidable, los paneles de las paredes se atornillan al suelo insitu por medio de perfiles en plástico.

Suelos Viessmann al vacío

Los suelos Viessmann al vacío en acero inoxidable son la solución ideal para instalaciones de cámaras en edificios existentes. El vacío tiene un efecto aislante importante y por lo tanto se pueden hacer suelos de poca altura pero con alta capacidad de carga. Este suelo fabricado según requisitos del cliente se realiza de forma rápida y limpia. De esta manera se eliminan interrupciones en la producción al evitar la excavación de fosos en el suelo.



Suelo inoxidable perfilado esférico

Suelo inoxidable perfilado círculos



Suelo Viessmann al vacío

Tipo	Ejecución	Carga por rueda* máx. kg/rueda	Grupo**	Superficie
KE 11	Perfilado esfera	100 200 400 kg/rueda	R 11	Pulido básico
KR 11	Perfilado círculo	100 200 400 Kp/Rad	R 11	Pulido longitudinal
KR 13	Perfilado círculo	100 200 400 Kp/Rad	R 13	Pulido cruzado
VS 10	Sin perfilar	400 Kp/Rad	R 10	Soldado, pulido longitudinal
VS 11	Sin perfilar	400 Kp/Rad	R 11	Soldado pulido cruzado

*Carga rueda: superficie de carga >4cm²/rueda

**Grupo: resistencia al deslizamiento según clasificación (Asociación Alemana de Profesiones)
Otros tipos de suelo bajo demanda.

Muestra de usos



DBK-Blutspendedienst WEST GMBH
(Cruz Roja Alemana donación de sangre)



Feria Hannover



Mayorista farmacéutico



Escuela de Formación Profesional Maintal



Fabrica de carnes y embutidos Munzert



Las puertas frigoríficas Viessmann. Una nueva dimensión



Puerta giratoria de una hoja con visor



Puerta giratoria convencional de una hoja



Puerta corredera

Con más de 1000 variantes, ofrecemos un extenso programa de puertas para cámaras de refrigeración y congelación. Se fabrican con planchas de acero recubiertas con protección anticorrosiva, o con chapa de acero inoxidable en diferentes calidades y con núcleo en espuma de PV como material aislante. No llevan refuerzos de madera ni en la hoja de la puerta ni en su marco. Tanto los componentes, como su ejecución son de altísima calidad. Para asegurar la eliminación de puentes térmicos, tanto la hoja de la puerta como la jamba están dotadas de un perfil aislante. Este perfil elástico de tres alas lleva una banda interior altamente magnética, puede sustituirse sin necesidad de emplear herramientas. Además es de fácil limpieza para su higiene. El canto interior de la puerta lleva una junta deslizando muy robusta. El perfecto cierre de la puerta se asegura con el típico sistema Viessmann con un perfil cilíndrico incorporado y una trampilla accionada

mediante un muelle, desbloqueable desde el interior de la cámara mediante una palanca de emergencia. Tiene un ángulo de apertura de 180°. La especial ejecución de las bisagras, fabricadas con cuerpo en acero inoxidable, permite su ajuste en tres dimensiones y se consigue que se eleven las puertas al abrirlas, con el fin de que no rocen con el suelo al accionarlas y que cierren suavemente de manera autónoma. Estas son estimables ventajas para adaptarlas al suelo delante de la puerta.

Los productos Viessmann unen la máxima calidad de fabricación con extenso número de detalles de gran utilidad para el funcionamiento y servicio. Ahorrando considerables cantidades de electricidad y mano de obra. Por ejemplo al entrar en la cámara, un interruptor accionado por la propia puerta desconectará el grupo frigorífico ahorrando energía y evitando la formación de hielo en las cámaras. La apertura de la

Programa de puertas

- Puertas giratorias de una ó dos hojas
- Puertas correderas
- Puertas pendulares
- Puertas convencionales en diversas ejecuciones
- Puertas seccionales
- Ventanillos
- Puertas de vidrio para expendedores de tienda

puerta provocará también el accionamiento de la válvula de sobrepresión integrada en la cámara Viessmann y con esta medida se evita la formación de presiones diferenciales entre el interior y el exterior de las cámaras. En las celdas de baja temperatura la válvula de sobrepresión está calefaccionada.



Burlete con banda magnética



Puerta de vidrio para expendedores



Puerta tipo ventanillo



Resumen de las cámaras de frescos y congelados Viessmann

Resumen de potencias	Tecto estándar cámaras pequeñas	Tecto estándar WL 80	Tecto estándar WL 100	Tecto especial 100	Tecto estándar 120	Tecto estándar 150
Especificaciones						
Grosor de pared (mm)	60	80	100	100	120	150
Diferencia de temperatura recomendada (t = Kelvin)	30 K	38 K	45 K	45 K	56 K	70 K
Rango de temperaturas	+3°C a +19°C	-20°C a +60°C	-25°C a +60°C	-25°C a +60°C	-30°C a +60°C	-50°C a +60°C
Valor k según DIN 52612 (W/m²K)	0,34	0,25	0,20	0,20	0,17	0,14
Clasificación material (DIN 4102/parte I)	B1 o B3	B1 o B3	B1 o B3	B1 o B3	B1 o B3	B1 o B3
Tamaños estándar* B = ancho, T = fondo en mm	B 1500-3000 x T 1200-6000	B 1500-6000 x T 1200-6000	B 1500-6000 x T 1200-6000	B 1500-6000 x T 1200-6000	B 1500-6000 x T 1200-6000	B 1500-6000 x T 1200-6000
Altura exterior con suelo Dimensión con puerta estándar todo en mm.	2150	2110	2150	2150	2490	2550
	900 x 1900	800 x 1800	800 x 1800	800 x 1800	800 x 2000	800 x 2000
	2450	2410	2450	2450	-	-
	900 x 1900	800 x 2000	800 x 2000	800 x 2000	-	-
	-	2710	2750	2750	-	-
-	800 x 2000	800 x 2000	800 x 2000	-	-	

* Franjas de 30 cm y 10 cm, ejecuciones a medida y cámaras mayores bajo demanda

Equipamiento	Tecto estándar cámaras pequeñas	Tecto estándar WL80	Tecto estándar WL100	Tecto especial WL100	Tecto estándar 120	Tecto estándar 150
Especificaciones						
Solapado Tecto	-	■	■	■	-	-
Interruptor de luz con lamparilla de control	□	■	■	■	■	■
Termómetro	□	■	■	■	■	■
Valvula de sobrepresión	□	■	■	■	■	■
Calefacción marco, puerta y valvula sobrepresión	-	□	■	■	■	■
Lampara oval paa locales humedos 60 watos	□	-	-	-	-	-
Lampara oval paa locales humedos 100 watos	-	■	■	■	■	■
Suelo 100kp KE 11	■	■	■	■	■	■
Otros variantes de suelo según gama de productos	-	□	□	□	□	□
El umbral al nivel del suelo	■	■	■	■	■	■

■ Equipo estándar □ Disponible opcionalmente - No disponible

Planificación, montaje y servicio de las cámaras frigoríficas

El uso de poliuretano espumado con ciclopentano permite la fabricación exacta de los paneles y asegura un montaje sin problemas con el sistema de encaje Viessmann.

Se recomienda instalar las cámaras en sitios con una buena ventilación con el fin de reducir el tiempo de funcionamiento de la unidad frigorífica y su consiguiente ahorro de energía y más larga duración de la instalación. El calor producido por la unidad se evacua mejor de esta forma y se evita el calentamiento del local.

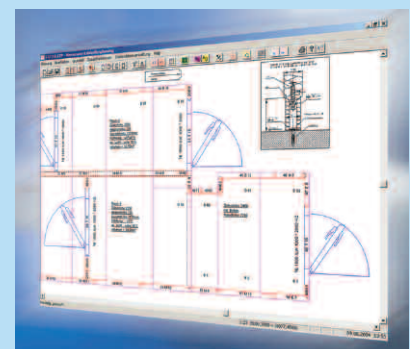
Las cámaras frigoríficas y de congelación Viessmann se pueden instalar tam-

bién al aire libre siempre y cuando se protejan debidamente contra lluvia, nieve o viento. Estas medidas de protección tienen que tomarse antes del montaje de la cámara.

Quienes conocen Viessmann saben: ¡Exigimos más a nosotros y a nuestro servicio al cliente! Nuestra red de distribución conocedora de nuestros productos y experta en refrigeración, queda a su disposición, para asesorarles en sus necesidades. Nuestro asesoramiento individual, fácil comunicación y un servicio técnico postventa eficaz, son factores a favor de nuestros clientes.



Montaje fácil como símbolo de calidad



Perfección desde el principio – programa de planificación y calculo.



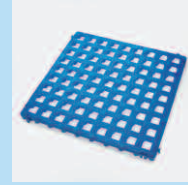
Accesorios para cámaras frigoríficas



Grupo frigorífico en un solo bloque con regulación termostática



Estantería modelo Rega Almo



Parrilla de suelo en plástico



Rampa acceso



Barra para colgar carne y embutidos de montaje en techo

Unidades frigoríficas Viessmann

Gracias a la fabricación propia de estas unidades compactas podemos ofrecer un sistema de cámaras completo. Nuestras unidades están especialmente diseñadas para nuestras cámaras y se montan en poco tiempo. Independientemente de que sean unidades compactas, split o de techo con regulación electrónica o termostática, las unidades Viessmann listas para conectar, se distinguen también por su elevada potencia y alto rendimiento. Bajo demanda estos equipos pueden combinarse con calefacción eléctrica y/o humidificadores para conseguir en las cámaras una atmósfera controlada.

Más información en nuestro folleto: „**Unidades frigoríficas**“.

Sistemas Viessmann de estanterías

No solo nos dedicamos al desarrollo de una moderna Técnica del Frío sino también a la fabricación de sistemas de estanterías muy funcionales. Las estanterías Stabio en acero inoxidable de alta calidad son robustas y permiten cargas muy elevadas. Sus superficies lisas facilitan una limpieza sencilla y eficaz. El sistema Almo se fabrica en material de aluminio de alta calidad, pesa poco y es especialmente recomendado para productos de peso medio.

Más información en nuestro folleto: „**Sistemas de estanterías**“.

Programa de accesorios

Ofrecemos múltiples accesorios útiles para nuestras cámaras de refrigeración, dando así la posibilidad de adaptar el equipamiento de la cámara a los deseos individuales del usuario. Por ejemplo, rampas de acceso o protección contra golpes son de mucha utilidad.

Más información la encontrarán Uds. en nuestra lista de precios.


VISSMANN
 TÉCNICA DEL FRÍO

Viessmann Kältetechnik AG
 Schleizer Straße 100
 95030 Hof/Saale - Germany

Telefon +49 (0) 92 81/8 14-0
 Telefax +49 (0) 92 81/8 14-2 69

info@vkag.de
 www.vkag.de

