

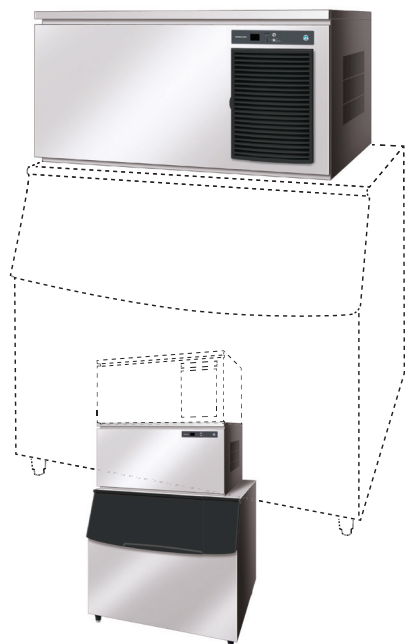


HOSHIZAKI

FABRICADOR DE CUBITOS DE HIELO IM-24oDNE / IM-24oDWNE

Descripción del producto

El modelo IM-24oD(W)NE es un fabricante de hielo modular con una capacidad de producción de 240 kg por cada 24 horas. Una de las principales características de este modelo es que se puede apilar sobre una o dos unidades del IM-24oX(W)NE para incrementar la capacidad de producción hasta 480 kg o 720 kg por cada 24 horas.



- Un circuito cerrado de agua ofrece la protección definitiva contra la contaminación, ya que reduce el número de puntos de acceso de posibles impurezas al proceso de fabricación de hielo.
- Los fabricantes de hielo Hoshizaki se controlan mediante microprocesadores para supervisar el proceso de fabricación de hielo de forma que rinda al máximo bajo distintas circunstancias sin necesidad de realizar ajustes físicos.
- Un exterior en acero inoxidable proporciona un acabado higiénico de alta calidad.
- El poliuretano inyectado en espuma para aislamiento (sin HFC) ayuda a conservar la calidad y la consistencia del hielo producido, lo que disminuye el número de ciclos de producción.
- Un filtro de aire fácil de limpiar permite al usuario final establecer un programa de limpieza periódica, lo que prolonga la esperanza de vida del producto y reduce la frecuencia y los gastos derivados del mantenimiento.

Modelos disponibles

IM-24oDNE(21/23/32) (refrigerado por aire)
IM-24oXNE (21/23/32) (refrigerado por aire)
IM-24oDWNE (21/23/32) (refrigerado por agua)
IM-24oXWNE (21/23/32) (refrigerado por agua)

Cubitos de hielo

Modelo	Tamaño	Forma
IM24oDNE/XNE/DWNE/XWNE	Grande (estándar) 28 x 28 x 32 mm	
IM24oDNE-23/XNE-23	Mediano / Grande (23) 28 x 28 x 23 mm	
IM24oDNE-32/XNE-32	Extra grande 32 x 32 x 32 mm	

Depósitos

Modelo	Tipo de depósito	Capacidad del depósito (max.)
B-8o1SA, Top kit IMD	Con depósito incorporado	348 kg



Producción

Modelo	Producción de hielo por 24 h	Temperatura	Producción de hielo por ciclo	Consumo de agua por 24 h *
IM-24oDNE	Aprox. 240 kg (15 mm) / 230 kg (5 mm) Aprox. 230 kg (15 mm) / 220 kg (5 mm) Aprox. 210 kg (15 mm) / 200 kg (5 mm)	Aire.10 °C, Agua.10 °C Aire.21 °C, Agua.15 °C Aire.32 °C, Agua.21 °C	Aprox. 3,2 kg / 140 uds.	Aprox. 0,76 m ³ Aprox. 0,38 m ³ Aprox. 0,35 m ³
IM-24oDWNE	Aprox. 240 kg (15 mm) / 230 kg (5 mm) Aprox. 225 kg (15 mm) / 215 kg (5 mm) Aprox. 215 kg (15 mm) / 205 kg (5 mm)	Aire.10 °C, Agua.10 °C Aire.21 °C, Agua.15 °C Aire.32 °C, Agua.21 °C	Aprox. 3,2 kg / 140 uds.	Aprox. 0,76 m ³ Aprox. 0,37 m ³ Aprox. 0,36 m ³

*) únicamente para fabricación de hielo

Garantía de dos años

Para más información, visite nuestro sitio web: www.hoshizaki-europe.com
Hoshizaki Europe B.V. se reserva el derecho de modificar los productos y sus especificaciones sin previo aviso.

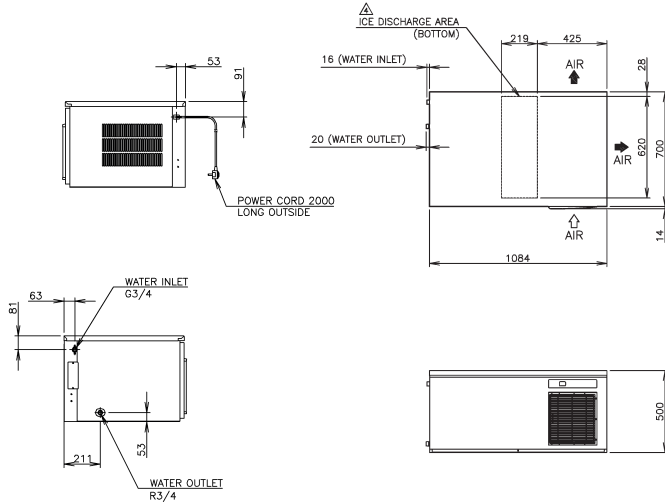




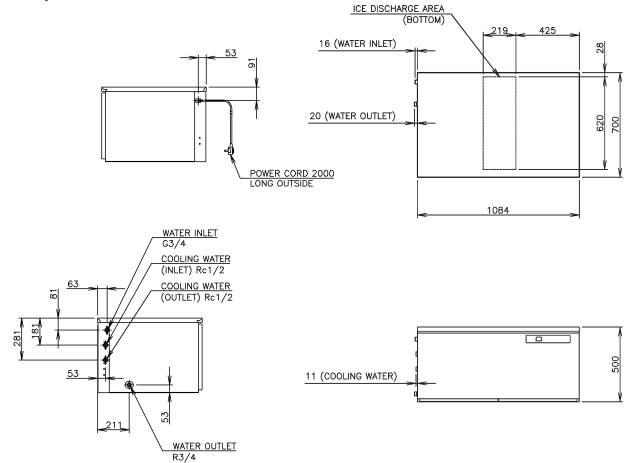
HOSHIZAKI

FABRICADOR DE CUBITOS DE HIELO IM-24oDNE / IM-24oDWNE

IM-24oDNE



IM-24oDWNE



Especificación	IM-24oDNE (refrigerado por aire)	IM-24oDWNE (refrigerado por agua)
Tensión de alimentación	1 FASE 220-240 V 50 Hz	1 FASE 220-240 V 50 Hz
Intensidad de corriente (Aire 32 °C, Agua 21 °C)	6,6 A	6,3 A
Consumo eléctrico (Aire 32 °C, Agua 21 °C)	1330 W	1300 W
Exterior	Acero inoxidable	Acero inoxidable
Conexiones eléctricas	Con. tipo X (con toma CONT.)	Con. tipo X (con toma CONT.)
Conexiones: suministro de agua	Entrada 3/4" (conectada al lado izquierdo)	Entrada 3/4" (conectada al lado izquierdo)
Conexiones: drenaje	Salida 3/4" (conectada al lado izquierdo)	Salida 3/4" (conectada al lado izquierdo)
Sistema de fabricación de hielo	Celda cerrada	Celda cerrada
Condensador	Refrigerado por aire, tipo tubos y aletas	Refrigerado por agua, tipo tubos concéntricos
Disipación del calor (Aire 32 °C, Agua 21 °C)	2870 W	2850 W
Control del refrigerante	Válvula de expansión termostática	Válvula de expansión termostática
Carga de refrigerante	R404A 480g	R404A 450g
Sistema de control de la fabricación de hielo	Termistor, temporizador	Termistor, temporizador
Sistema de control de depósito	Microinterruptor con panel de retardo	Microinterruptor con retardo
Protección eléctrica	Aparato de clase I, fusible 5A	Aparato de clase I, fusible 5A
Protección del compresor	Protector de sobrecarga con reinicio automático	Protector de sobrecarga con reinicio automático
Protección del fabricante de hielo	Enclavamiento por circuito electrónico	Enclavamiento por circuito electrónico
Dimensiones del producto excl. embalaje	1084 x 700 x 500 (A x F x H, mm)	1084 x 700 x 500 (A x F x H, mm)
Dimensiones del producto incl. embalaje	1196 x 825 x 640 (A x F x H, mm)	1196 x 825 x 640 (A x F x H, mm)
Peso bruto / neto	106 kg / 88 kg	105 kg / 87 kg

Requisitos de funcionamiento

Temperatura ambiente	1 °C - 40 °C
Temperatura de suministro de agua	5 °C - 35 °C
Presión de suministro de agua	0,7-7,8 bar (0,07-0,78 MPa)
Rango de tensiones	Tensión nominal ± 6%

Accesorios

Pala
Kit de instalación
Abrazadera

Para más información, diríjase a la oficina de ventas de su zona:

Hoshizaki Belgium:
Hoshizaki Deutschland:
Hoshizaki France:
Hoshizaki Iberia:
Hoshizaki Middle East:

info@hoshizaki.be
info@hoshizaki.de
info@hoshizaki.fr
info@hoshizaki.es
sales@hoshizaki.ae

Hoshizaki Nederland:
Hoshizaki United Kingdom:
Otros países:

sales@hoshizaki.nl
uksales@hoshizaki.co.uk
sales@hoshizaki.nl

www.hoshizaki-europe.com